

МІНІСТЭРСТВА АХОВЫ ЗДАРОЎЯ
РЭСПУБЛІКІ БЕЛАРУСЬ
ГОМЕЛЬСКАЕ
ГАНДЛЕВА-ВЫТВОРЧАЕ
РЭСПУБЛІКАНСКАЕ
УНІТАРНАЕ ПРАДПРЫЕМСТВА
«ФАРМАЦЫЯ»
(УП «Фармацыя»)
ул. Мазырская, 16А, 246027 г. Гомель
Факс: 40-06-72; E-mail: farm@mail.gomel.by

МИНИСТЕРСТВО ЗДРАВООХРАНЕНИЯ
РЕСПУБЛИКИ БЕЛАРУСЬ
ГОМЕЛЬСКОЕ
ТОРГОВО-ПРОИЗВОДСТВЕННОЕ
РЕСПУБЛИКАНСКОЕ
УНИТАРНОЕ ПРЕДПРИЯТИЕ
«ФАРМАЦИЯ»
(УП «Фармация»)
ул. Мозырская, 16А, 246027 г. Гомель
Факс: 40-06-72; E-mail: farm@mail.gomel.by

Генеральный директор	40-07-77
Зам. генерального директора	40-07-88
Приёмная	40-06-72
Отдел организации и обеспечения медикаментами и медицинскими товарами	40-07-93
Отдел маркетинга	факс 47-28-96; 40-07-94
Отдел организации бухгалтерского учёта	40-09-94

12.10.2023 г. № 4763

Руководителю организации

Гомельское торгово-производственное республиканское унитарное предприятие «Фармация», в целях изучения конъюнктуры рынка и заключения договора на приобретение оборудования в аптеку по адресу:

г. Гомель, ул. Виноградная, 14.

Основные характеристики оборудования и объемы работ указаны в спецификации мебели и план-схеме (приложение).

Срок поставки оборудования: октябрь 2023г.

Условия оплаты: предоплата не более 40% в течении (пяти) банковских дней с момента заключения договора.

Гарантийный срок и гарантийные условия: не менее 24 месяцев со дня подписания акта приемки торгового оборудования в эксплуатацию. Гарантия распространяется на оборудование, включая фурнитуру (направляющие, завесы, ручки и прочее).

Поставщик осуществляет бесплатное техническое обслуживание и устранение дефектов оборудования в течение гарантийного срока эксплуатации согласно условиям договора поставки.

Цветовые решения и окончательные размеры уточняются и согласовываются с генеральным директором Гомельского УП «Фармация» до заключения договора.

Источник финансирования закупки: собственные средства.

Критерии для выбора наилучшего предложения и поставщика: наименьшая стоимость, наилучшие условия оплаты, наилучший срок гарантии при полном соответствии требуемым техническим требованиям.

Договор на изготовление указанной продукции будет заключен с участником, предоставившим наиболее экономически выгодное предложение в совокупности по всем товарным позициям.

Перечень документов и сведений, которые участники должны

предоставить в подтверждение своих данных (технологических, квалификационных и иных): план-схему размещения мебели, чертежи-эскизы каждого мебельного изделия в 2D и 3D проекциях в соответствии с прилагаемой схемой на закупку с указанием информации об используемых комплектующих и материалов, а также их производителя.

Предложение должно включать развернутую спецификацию мебели с указанием цены единицы каждого наименования оборудования и общей стоимости всего предложения (с НДС) согласно плана-схемы заказчика .

Обязательным условием является предоставление детализированного (с возможностью визуализации и идентифицирования конструктивных элементов), объемного 3D – проекта размещения оборудования в помещении аптеки (минимум 5 видов, на каждую из сторон помещения и рецептурную зону).

Материалы и фурнитура для изготовления мебели: ЛДСП Эггер 18мм., кромка ПВХ 22/1,0, 22/2,0; Петли Blum Clip-top Blumotion с доводчиком; столешница–постформинг толщиной 28мм.

Оборудование должно быть качественным, эргономичным, отвечать санитарно-гигиеническим требованиям для аптек, безопасным в эксплуатации.

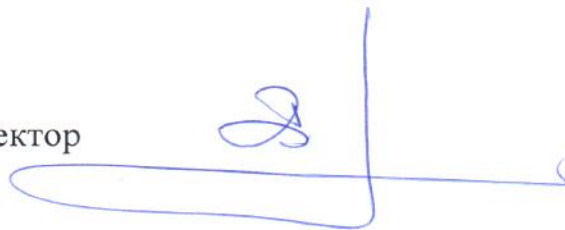
Выезд на место для выяснения деталей предложения выполняется за собственный счет организации-изготовителя.

Контактное лицо для разъяснения технических, конструктивных параметров закупаемых товаров (работ, услуг):

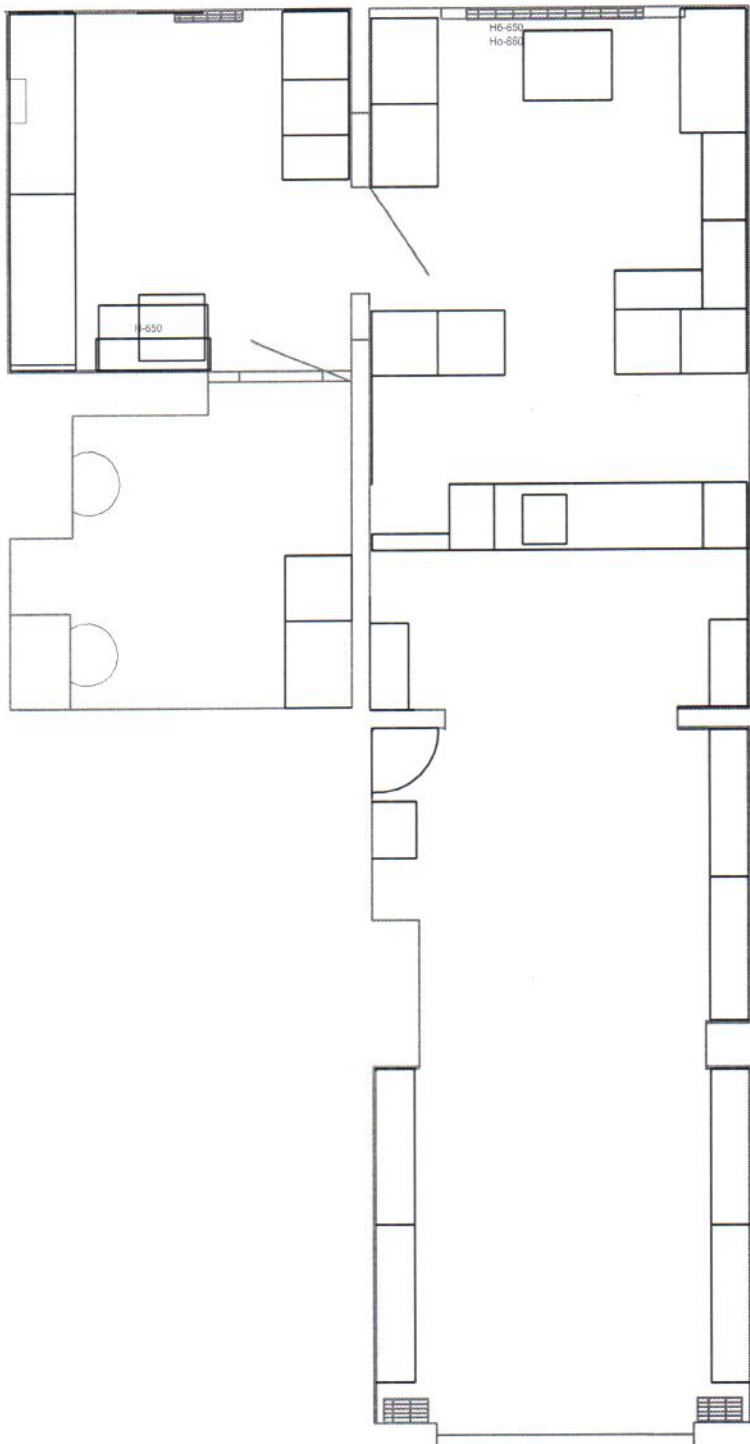
Лахрина Наталья Васильевна (0232)29-33-59.

Предложения принимаются по факсу (0232)29-20-19, почте 246027 г. Гомель ,ул.Б.Хмельницкого,75либо по электронной почте ofo2@gomelpharm.by в срок до «16» октября 2023г. до 14.00.Письма пришедшие после указанного срока, рассмотрению не подлежат.

 Генеральный директор



Л.А.Сапего



Торговый зал			
№ п/п	Предмет закупки	Описание	К-во, шт
1	Кассовая стойка 1 1900x750x1950	Рецептара от покупателя отделяет закаленное стекло 6мм. Светодиодный светильник, выполненный на основе алюминиевого профиля со светорассеивающим экраном из матового ПВХ, встраивается в наружную часть фасада. Комплектуется трансформатором, брендированным закаленным стеклом с подсветкой. Предусмотрено место для комплекта кассового оборудования (ПК, ИБП, денежного ящика). Кассовый модуль комплектуется 6 ящиками на направляющих полного выдвижения скрытого монтажа с доводчиком GTV (аналог Tandem) и 1 выдвижной плохой. Алюминиевые ручки UA 00 337, ЛДСП 18мм пр-ва EGGER, кромка: ПВХ 22/1,0, 22/2,0. Постформинг глянец 38мм., передняя панель кассы - декоративный бумажно-слоистый пластик Formika (белый глянец и лимон).	1
2	Витрина 1 400x570x2200	Подсветка витрины - светодиодная лента (120 диодов на метр в алюминиевом корпусе с матовым рассеивателем вертикально с каждой из сторон. Оформление витрины - закаленное стекло толщиной 4мм с полировкой по периметру на лицевой части; полки - закаленное стекло толщиной 6мм с полировкой по периметру в количестве 7шт. Нижняя часть - 2 выдвижных ящика на направляющих скрытого монтажа полного выдвижения с доводчиком (GTV, аналог Tandem). Светодиодный светильник, выполненный на основе алюминиевого профиля со светорассеивающим экраном из матового ПВХ, встраивается в наружную часть фасада (материал фасада - декоративный бумажно-слоистый пластик Formika белый глянец и лимон). Алюминиевые ручки UA 00 337, ЛДСП 18мм пр-ва EGGER, кромка: ПВХ 22/1,0, 22/2,0.	2
3	Дверь 700x118x2200	Каркас ЛДСП 18мм пр-ва EGGER. Кромка: ПВХ 22/1,0. Алюминиевая ручка UA 00 337, алюминий.	1
4	Табурет 500x400x2200	Каркас пластик белый глянец, верхняя крышка пластик Лимон, глянец 36 мм.	1
5	Столик 600x600x750	Верхняя крышка пластик Лимон, глянец 36 мм, опора H710 хром. Столик крепится к стене	1
6	Витрина-купе 1 800x350x2400	Конструкция состоит из 2 (двух), соединенных между собой блоков. Верх - металлические стойки с перфорацией и полками со съемными кронштейнами для регулирования высоты. Полки в количестве 6 шт выполнены из закаленного стекла толщиной 6мм монтируются на съемных кронштейнах. Нижняя часть - 1 выдвижной ящик на направляющих скрытого монтажа полного выдвижения с доводчиком (GTV, аналог Tandem). (ВСЕ ЗАМКИ В НИЖНЕЙ ЧАСТИ ВИТРИНОТКРЫВАЮТСЯ ОДНИМ КЛЮЧОМ). На каждую из боковых стоек по вертикали установлено 2 (два) светодиодных светильника, выполненных на основе алюминиевого профиля со светорассеивающим экраном из матового ПВХ и светодиодной лентой (9,6 Вт/м с количеством диодов на метр 120шт). На подсветку установлен понижающий трансформатор (12v). В верхней части - 1 (один) LED-лайтбокс, укомплектован светодиодными линзованными модулями и съемным экраном из 2 оргстекло (молочное оргстекло 4 мм, и прозрачное оргстекло не менее 2мм) для установки слайдов. Фасады облицованы комбинированным гляцевым пластиком Formika (белый глянец и лимон). Предусмотрена система из 2 (двух) раздвижных полированных, стеклянных и закаленных дверей, установленных на специализированную алюминиевую безрамочную конструкцию, оборудованных антивандальным замком (система SISO). ЛДСП 18мм пр-ва EGGER, кромка: ПВХ 22/1,0, 22/2,0.	1
7	Витрина-купе 2 1340x350x2400	Конструкция состоит из 2 (двух), соединенных между собой блоков. Верх - металлические стойки с перфорацией и полками со съемными кронштейнами для регулирования высоты. Полки в количестве 12шт выполнены из закаленного стекла толщиной 6мм монтируются на съемных кронштейнах. Нижняя часть - 2 выдвижных ящика на направляющих скрытого монтажа полного выдвижения с доводчиком (GTV, аналог Tandem). (ВСЕ ЗАМКИ В НИЖНЕЙ ЧАСТИ ВИТРИНОТКРЫВАЮТСЯ ОДНИМ КЛЮЧОМ). На каждую из боковых стоек по вертикали установлено 2 (два) светодиодных светильника, выполненных на основе алюминиевого профиля со светорассеивающим экраном из матового ПВХ и светодиодной лентой (9,6 Вт/м с количеством диодов на метр 120шт). На подсветку установлен понижающий трансформатор (12v). В верхней части - 2 (два) LED-лайтбокса, каждый из которых укомплектован светодиодными линзованными модулями и съемными экранами из 2 оргстекло (молочное оргстекло 4 мм, и прозрачное оргстекло не менее 2мм) для установки слайдов. Фасады облицованы комбинированным гляцевым пластиком Formika (белый глянец и лимон). Предусмотрена система из 2 (двух) раздвижных полированных, стеклянных и закаленных дверей, установленных на специализированную алюминиевую безрамочную конструкцию, оборудованных антивандальным замком (система SISO). ЛДСП 18мм пр-ва EGGER, кромка: ПВХ 22/1,0, 22/2,0.	1

8	Витрина-купе 3 1340x350x2400	Конструкция состоит из 2 (двух), соединенных между собой блоков. Блок со стеклянными полками, Верх - металлические стойки с перфорацией и полками со съемными кронштейнами для регулирования высоты. Полки в количестве 6 шт выполнены из закаленного стекла толщиной 6мм монтируются на съемных кронштейнах. Блок с экономпанелью с ручками в количестве 30шт. Нижняя часть- 2 выдвижных ящика на направляющих скрытого монтажа полного выдвижения с доводчиком (GTV, аналог Tandem). (ВСЕ ЗАМКИ В НИЖНЕЙ ЧАСТИ ВИТРИНОТКРЫВАЮТСЯ ОДНИМ КЛЮЧОМ) На каждую из боковых стоек по вертикали установлено 2 (два) светодиодных светильника, выполненных на основе алюминиевого профиля со светорассеивающим экраном из матового ПВХ исветодиодной лентой (9,6 Вт/м с количеством диодов на метр 120шт). Наподсветку установлен понижающий трансформатор (12v). В верхней части - 2 (два) LED-лайтбокса, каждый из которых укомплектован светодиодными линзованными модулями и съемными экранами из 2 оргстекло (молочное оргстекло 4 мм, и прозрачное оргстекло не менее 2мм) для установки слайдов. Фасады облицованы комбинированным глянцевым пластиком Formika (белый глянец лимон). Предусмотрена система из 2 (двух) раздвижных полированных,стеклянных и закаленных дверок, установленных на специализированную алюминиевую безрамочную конструкцию, оборудованных антивандальным замком (система SISO). ЛДСП 18мм пр-ва EGGER, кромка: ПВХ 22/1,0, 22/2,0.	1
9	Витрина-купе 4 1450x350x2400	Конструкция состоит из 2 (двух), соединенных между собой блоков. Верх - металлические стойки с перфорацией и полками со съемными кронштейнами для регулирования высоты. Полки в количестве 12шт выполнены из закаленного стекла толщиной 6мм монтируются на съемных кронштейнах. Нижняя часть- 2выдвижных ящика на направляющих скрытого монтажа полного выдвиженияс доводчиком (GTV, аналог Tandem). (ВСЕ ЗАМКИ В НИЖНЕЙ ЧАСТИ ВИТРИНОТКРЫВАЮТСЯ ОДНИМ КЛЮЧОМ). На каждую из боковыхстоек по вертикалиустановлено 2 (два) светодиодных светильника, выполненных на основеалюминиевого профиля со светорассеивающим экраном из матового ПВХ исветодиодной лентой (9,6 Вт/м с количеством диодов на метр 120шт). Наподсветку установлен понижающий трансформатор (12v). В верхней части - 2 (два) LED-лайтбокса, каждый из которых укомплектован светодиодными линзованными модулями и съемными экранами из 2 оргстекло (молочное оргстекло 4 мм, и прозрачное оргстекло не менее 2мм) для установки слайдов. Фасады облицованы комбинированным глянцевым пластиком Formika (белый глянец лимон). Предусмотрена система из 2 (двух) раздвижных полированных,стеклянных и закаленных дверок, установленных на специализированную алюминиевую безрамочную конструкцию, оборудованных антивандальнымзамком (система SISO). ЛДСП 18мм пр-ва EGGER, кромка: ПВХ 22/1,0, 22/2,0.	4
10	Полка на стеллаже на холодильник 1500x600x200	ЛДСП 18мм пр-ва EGGER . Кромка: ПВХ 22/1,0, 22/2,0.	1
11	Стеллаж с выдвижными ящиками 1 600x600x2000	Верх – металлические стойки с перфорацией для полок (3 полки) с полкодержателями с возможностью регулировки по высоте. Низ – 6 выдвижных ящиков по высоте на направляющих скрытого монтажа полного выдвижения с доводчиком GTV. Фасады ящиков – пластик белый глянцевый и лимон. Комплектуется перегородками из оргстекла с возможностью передвижения этих перегородок по ящику. ЛДСП 18 мм Egger. Кромка ПВХ 22/1 мм. Алюминиевые ручки UA 00 337	4
12	Световой короб 1200x300x400	Каркас ЛДСП 18мм пр-ва EGGER. Кромка: ПВХ 22/1,0. Укомплектован светодиодными линзованными модулями и съемными экранами из 2 оргстекло (молочное оргстекло 4 мм, и прозрачное оргстекло не менее 2мм) для установки слайдов.	2
13	Стол заведующей с надстройкой 1100x600x2200	Справа тумба закрытая с выдвижными ящиками 4 шт, на направляющих полного выдвижения скрытого монтажа с доводчиком GTV (аналог Tandem). ПВХ 22/2,0. Верхняя надстройка с полками и 3 -мя фасадами/ Петли пр-ва Австрия blum clip-top bumotion с доводчиком. Алюминиевые ручки UA 00 337 (м/о расстояние 160мм), ЛДСП 18мм пр-ва EGGER. Кромка: ПВХ	1
14	Стеллаж с дверями 1 800x400x2200	Каркас ЛДСП пр-ва Egger. Алюминиевые ручки UA 00 337, Петли Blum Clip-top Blumotion с доводчиком. В шкафу должно быть 5 полок, две вдери.	2
15	Стеллаж для холодильника 750x600x2000	Конструкция для холодильника, в верхней части которой предусмотрена одна полка 18мм пр-ва EGGER. Кромка: ПВХ 22/1,0.	2
16	Стол обеденный 600x600x2200	Каркас ЛДСП пр-ва Egger. Алюминиевые ручки UA 00 337, Петли Blum Clip-top Blumotion с доводчиком. Стол с надстройкой, с 3 полками и двумя распашными дверями.	1
17	Стол распаковки 1000x600x750	Столешница - постформинг 28мм. цвет бетон темный, кромка: ПВХ 22/2,0. Опоры металл Н710 мм.	1
18	Надстройка на стол распаковки 1050x300x2200	Каркас ЛДСП пр-ва Egger. Алюминиевые ручки UA 00 337, Петли Blum Clip-top Blumotion с доводчиком. Надстройка, с 12 полками и Одной распашной дверью.	1
19	Шкаф для верхней одежды 500x600x2200	Каркас ЛДСП пр-ва Egger. Алюминиевые ручки UA 00 337, Петли Blum Clip-top Blumotion с доводчиком. В нем размещена полка для головных уборов, полка для обуви и штанга для одежды.	1

20	Шкаф для спецодежды 400х600х2200	Каркас ЛДСП пр-ва Egger. Алюминиевые ручки UA 00 337, Петли Blum Clip-top Blumotion с доводчиком. Шкаф разделен на два отделения. В каждом из которых размещена полка для головных уборов, полка для обуви и штанга для одежды.	1
21	Шкаф-купе 1 1620х600х2200	Каркас ЛДСП пр-ва EGGER. Система раздвижных дверей сенатор. В шкафу по высоте размещены полки для лекарств.	1
22	Шкаф для хозинвентаря 1 600х600х2200	Каркас ЛДСП пр-ва Egger. Алюминиевые ручки UA 00 337, Петли Blum Clip-top Blumotion с доводчиком. В шкафу должно быть пространство для швабры – 2 шт, ведро – 2 шт, и полки для ветоши.	1
23	Шкаф для хозинвентаря 1 800х600х2200	Каркас ЛДСП пр-ва Egger. Алюминиевые ручки UA 00 337, Петли Blum Clip-top Blumotion с доводчиком. В шкафу должно быть пространство для швабры – 6 шт, ведро – 6 шт, и полки для ветоши.	1
24	Столик на колесах 800х600х750	Каркас ЛДСП 18 мм Egger. Низ – 2 выдвижных ящика по высоте на направляющих скрытого монтажа полного выдвижения с доводчиком GTV. Фасады ящиков – пластик белый глянцевый и лимон. Одна открытая полка. Кромка ПВХ 22/1 мм. Алюминиевые ручки UA 00 337. Колеса Д50 2 шт со стопором, 2 шт без стопора.	1
25	Стеллаж с дверями 2 800х400х2200	Каркас ЛДСП пр-ва Egger. Алюминиевые ручки UA 00 337, Петли Blum Clip-top Blumotion с доводчиком. В шкафу должно быть 5 полок, две вдери.	2
26	Поддон 600х600х123	Каркас ЛДСП пр-ва Egger. Колеса прорезиненные 2 шт со стопорами и 2 шт без стопора.	3
27	Тумба подкатная 400х450х600	Каркас ЛДСП 18 мм Egger. 4 выдвижных ящика по высоте на направляющих скрытого монтажа полного выдвижения с доводчиком GTV. Кромка ПВХ 22/1 мм. Алюминиевые ручки UA 00 337. Колеса Д50 2 шт со стопором, 2 шт без стопора. 1 замок.	1
28	Витрина-купе 5 800х350х2400	Конструкция состоит из 2 (двух), соединенных между собой блоков. Верх - металлические стойки с перфорацией и полками со съемными кронштейнами для регулирования высоты. Полки в количестве 6 шт выполнены из закаленного стекла толщиной 6мм монтируются на съемных кронштейнах. 2 стойки для очклв на 14 оправ. Нижняя часть- 1 выдвижной ящик на направляющих скрытого монтажа полного выдвижения с доводчиком (GTV, аналог Tandem). (ВСЕ ЗАМКИ В НИЖНЕЙ ЧАСТИ ВИТРИНОТКРЫВАЮТСЯ ОДНИМ КЛЮЧОМ). На каждую из боковых стоек по вертикали установлено 2 (два) светодиодных светильника, выполненных на основе алюминиевого профиля со светорассеивающим экраном из матового ПВХ светодиодной лентой (9,6 Вт/м с количеством диодов на метр 120шт). Наподсветку установлен понижающий трансформатор (12v). В верхней части - 1 (один) LED-лайтбокс, укомплектован светодиодными линзованными модулями и съемным экраном из 2 оргстекло (молочное оргстекло 4 мм, и прозрачное оргстекло не менее 2мм) для установки слайдов. Фасады облицованы комбинированным глянцевым пластиком Formika (белый глянец лимон). Предусмотрена система из 2 (двух) раздвижных полированных, стеклянных и закаленных дверей, установленных на специализированную алюминиевую безрамочную конструкцию, оборудованных антивандальным замком (система SISO). ЛДСП 18мм пр-ва EGGER, кромка: ПВХ 22/1,0, 22/2,0.	1
29	Шкаф-купе 2 1620х600х2200	Раздвижные двери-купе (2шт) - наполнение ЛДСП 18мм. 2 отделения с полками из ЛДСП 18мм пр-ва EGGER. Кромка ПВХ 22/1,0, 22/2,0	1