

МІНІСТЭРСТВА АХОВЫ ЗДАРОЎЯ  
РЭСПУБЛІКІ БЕЛАРУСЬ  
ГОМЕЛЬСКАЕ  
ГАНДЛЁВА-ВЫТВОРЧАЕ  
РЭСПУБЛІКАНСКАЕ  
УНІТАРНАЕ ПРАДПРЫЕМСТВА  
«ФАРМАЦЫЯ»  
246027 г. Гомель, вул. Мазырская, 16А  
Факс: 29-20-19; Email: farm@mail.gomel.by

МИНИСТЕРСТВО ЗДРАВООХРАНЕНИЯ  
РЕСПУБЛИКИ БЕЛАРУСЬ  
ГОМЕЛЬСКОЕ  
ТОРГОВО-ПРОИЗВОДСТВЕННОЕ  
РЕСПУБЛИКАНСКОЕ  
УНИТАРНОЕ ПРЕДПРИЯТИЕ  
«ФАРМАЦИЯ»  
246027 г. Гомель, ул. Мозырская, 16А  
Факс: 29-20-19; Email: farm@mail.gomel.by

Генеральный директор	29-27-77
Заместитель генерального директора	29-23-00
Приёмная	29-20-19
Отдел организации медснабжения	29-21-98
Отдел маркетинга и внешнеэкономических отношений	факс 29-23-27 29-22-16
Отдел организации бухгалтерского учёта, отчётности и контроля	29-23-89

19.10.2023г.

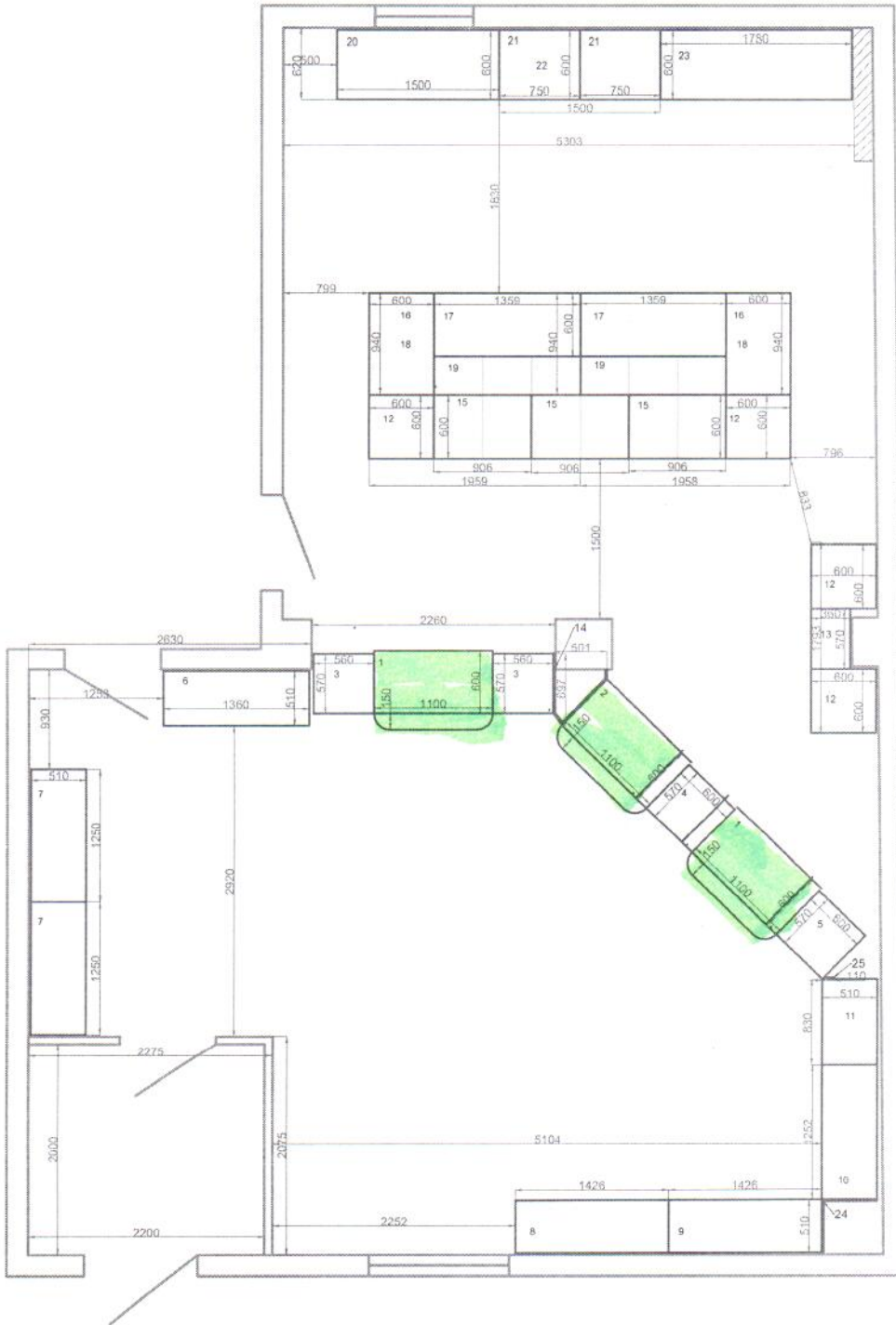
Руководителю организации

В целях изучения конъюнктуры рынка услуг проектных и строительных организаций и заключения договора на проведение работ по изготовлению проекта и монтажу охранно-пожарной сигнализации и оповещение о пожаре, а также видеонаблюдения на объекте «Переустройство и перепланировка нежилого помещения №37 (аптека, инвентарный номер 330|D-39280 в многоквартирном жилом доме №92 по ул. Пролетарской в г. Мозырь », Гомельское УП «Фармация» (246027, г. Гомель, ул. Мозырская, 16А) предлагает в срок до 15-00, 27 октября 2023г. направить в адрес нашего предприятия коммерческое предложение на выполнение указанных проектных и строительных работ.

Основные показатели указаны в проекте на перепланировку помещений .

Коммерческое предложение должно содержать следующую информацию: наименование и реквизиты подрядчика, заверенные копии регистрационных и разрешительных документов, стоимость работ по проектированию и монтажу, охранной, пожарной сигнализации, оповещению о пожаре, видеонаблюдению, с учетом всех налогов и сборов, срок (продолжительность) выполнения работ, гарантийные обязательства, мероприятия по снижению стоимости работ

По вопросам данного приглашения обращаться: начальник отдела по технической эксплуатации и ремонтно-строительным работам Позняков Игорь Алексеевич, ведущий специалист-строитель Пинчук Владимир Михайлович (0232) 29-24-54, факс: 29-28-67, email: farm@mail.gomel.by.



ГОФ торговый зал			
№ на плане	Наименование	Размеры (мм)	Кол-во (шт)
1	Кассовая стойка	1100x750x1960	2
2	Кассовая стойка	1100x750x1960	1
3	Витрина 1	560x570x1960	2
4	Витрина 2	700x570x1960	1
5	Витрина 3	700x570x1960	1
6	Витрина-купе с лайтбоксом 1	1360x510x2400	1
7	Витрина-купе с лайтбоксом 2	1250x510x2400	2
8	Витрина-купе с лайтбоксом 3	1426x510x2400	1
9	Витрина-купе лайтбоксом 4	1426x510x2400	1
10	Витрина-купе лайтбоксом 5	1252x510x2400	1
11	Витрина-купе лайтбоксом 6	830x510x2400	1
12	Стеллаж с выдвижными ящиками 1	600x600x2400	4
13	Стеллаж с выдвижными ящиками 2	570x360x2400	1
14	Зашивка 1	501x697x1960	1
15	Надстройка с лайтбоксом на DVbox	906x600x694	3
16	Шкаф распашной	940x600x2200	2
17	Шкаф-купе 1	1359x600x2200	2
18	Полка 1	940x600x200	2
19	Полка 2	1359x940x200	2
20	Стол рабочий	1500x600x750	1
21	Стеллаж для холодильника	750x600x2000	2
22	Полка 3	1500x600x200	1
23	Шкаф-купе 2	1780x600x2200	1
24	Зашивка 2	510x510x2400	1
25	Зашивка 3	110x18x1960	1

**рабочие места (кассира)**

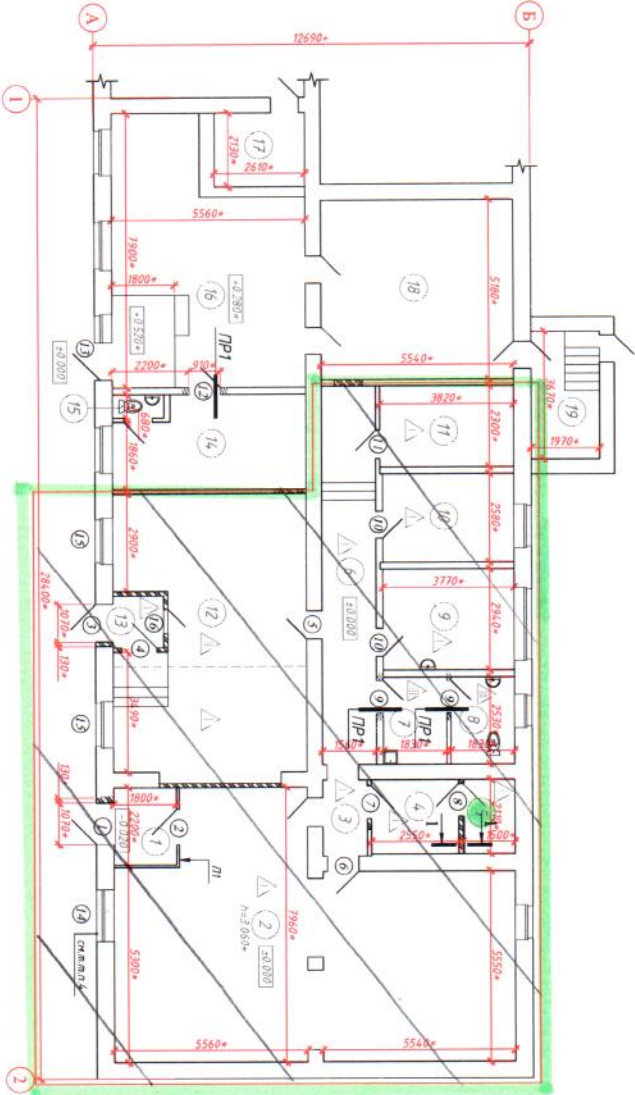
## ГОФ кабинет заведующей

№ на плане	Наименование	Размеры (мм)	Кол-во (шт)
1	Стол заведующей	1500x1300x750	1
2	Тумба для сейфа	550x450x900	1
3	Шкаф для одежды	600x550x2800	1
4	Стеллаж для документов 1	766x400x2800	3
5	Стеллаж угловой	683x683x2800	1
6	Стеллаж для документов 2	900x400x2800	1
7	Зеркало	500x22x1100	1

— всего  
 — всего  
 — всего







1. Размеры со знаком \* - строительные, умножить по месту.
2. Липны выношены на основании планов БТИ и наглядных обмеров
3. За условную отметку ±0.000 принят пол первого этажа.
4. Выношены закладки подоконного проема до существующего уровня соседних окон (±0.800) и кирпичной кладки КР0 100/75 на цементно-известковом растворе марки М50
5. Перегородки монолитовые из кирпича керамического КР0 100/75 на цементно-известковом растворе марки М50. Общий объем кладки 4,7 м<sup>3</sup>. Крепление перегородок стенкам выношены по серии 2.230-1Б5 по типу узла 7, к переделке - по типу узла 19.
6. Для собственной работы проектирующей фирмы и существующей залив в один ряд из кирпича из арматуры Ø8S240 СБ-Т104-2012 (±300мм с шагом 300мм по высоте
7. Во выделенной перегородке, при наличии демонтированной машины с двигателями отбойным или экскаватором, выношены проем (ряд) устройством проемной диафрагмы переделки ПР 1 (см. д. 19)

- Выношены, урегулирование существующей кирпичной перегородки общей толщ. 140мм (см. сечение 1-1).
8. Отштукатурить перегородку цементно-известковым раствором М100 толщ. 40мм по стальной стальной решетке из арматуры 10S240 СБ-Т104-2012 с ячейкой 150x150мм.
  9. Для крепления стальной сетки в перегородку залив шириной 10S240 СБ-Т104-2012 L±150 мм в шахматном порядке с шагом 450 мм по всей площади (общий расход арматуры на устройство стальной решетки - 35,2 кг, на установку шпатель - 2 кг).
  10. Спецификацию элементов заполнения проемов см. д. 9.
  11. Отдельно выношены весты в соответствии с ведомостью отметки помещений.
  12. СМ. д. 15-16.
  13. Экспликация полад см. д. 18
  13. Осу показаны условно

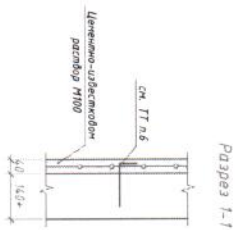
Экспликация помещений

№ помещ. шенца	Наименование	Площадь, м <sup>2</sup>
1	Танк	4,8
2	Танк	7,9
3	Коридор	2,8
4	Помещение хранения	5,4
5	Помещение для хранения средств	3,2
6	Коридор	12,1
7	Санузел	4,4
8	Санузел	4,6
9	Комната приема пищи	11,1
10	Кладовая	9,6

№ помещ. шенца	Наименование	Площадь, м <sup>2</sup>
11	Комната персонала	8,8
12	Помещение хранения	4,3
13	Танк	2,3
14	Помещение 1	13,5
15	Санузел	1,0
16	Помещение 2	36,6
17	Танк	5,6
18	Помещение 3	28,7
19	Танк	7,2

Ведомость проемов

Пол.	Размер проема в кладке в м. и мм
1	1070* x 2500*
2	1060* x 2100*
3	1070* x 2100*
4	1070* x 2970*
5	900* x 2080*
6	900* x 2090*
7, 8	910* x 2070*
9	1070* x 2070*
10	910* x 2070*
11	910* x 2050*
12	910* x 2100*
13	1950(1800)* x 2100(2350)*
14	1500* x 1800*
15	1380* x 1800*
16	700* x 1700*



Дата	Имя И. П.	Подп.	Имя	Долж.
2023	...	...	...	...
2023	...	...	...	...
2023	...	...	...	...

2.23-АС

Проектирование и (или) выполнение некапитальных помещений МЭТ (отметка: указательный номер 3317/2-39200) в многоквартирном здании жилого дома №92 по ул. Промышленная в г. Копейск

Листов 7

Лист 7

ЛСК "Копейск"

Формат А4х3