

МІНІСТЭРСТВА АХОВЫ ЗДАРОЎЯ  
РЭСПУБЛІКІ БЕЛАРУСЬ  
ГОМЕЛЬСКАЕ  
ГАНДЛЕВА-ВЫТВОРЧАЕ  
РЭСПУБЛІКАНСКАЕ  
УНІТАРНАЕ ПРАДПРЫЕМСТВА  
«ФАРМАЦЫЯ»  
(УП «Фармацыя»)  
вул. Мазырская, 16А, 246027 г. Гомель  
Факс: 40-06-72; E-mail: farm@mail.gomel.by

МИНИСТЕРСТВО ЗДРАВООХРАНЕНИЯ  
РЕСПУБЛИКИ БЕЛАРУСЬ  
ГОМЕЛЬСКОЕ  
ТОРГОВО-ПРОИЗВОДСТВЕННОЕ  
РЕСПУБЛИКАНСКОЕ  
УНИТАРНОЕ ПРЕДПРИЯТИЕ  
«ФАРМАЦИЯ»  
(УП «Фармация»)  
ул. Мозырская, 16А, 246027 г. Гомель  
Факс: 40-06-72; E-mail: farm@mail.gomel.by

Генеральный директор	40-07-77
Зам. генерального директора	40-07-88
Приёмная	40-06-72
Отдел организации и обеспечения медикаментами и медицинскими товарами	40-07-93
Отдел маркетинга	факс 47-28-96; 40-07-94
Отдел организации бухгалтерского учёта	40-09-94

27.11.2023 г. № 5542

Руководителю организации

Гомельское торгово-производственное республиканское унитарное предприятие «Фармация», в целях изучения конъюнктуры рынка и заключения договора на приобретение оборудования в аптеку по адресу:

Гомельская обл., Гомельский р-н., Улуковский с/с, д. Романовичи, ул. Школьная, 9Б, пом. 1.

Основные характеристики оборудования и объемы работ указаны в спецификации мебели и план-схеме (приложение).

Срок поставки оборудования: декабрь 2023г.

Условия оплаты: предоплата не более 40% в течении (пяти) банковских дней с момента заключения договора.

Гарантийный срок и гарантийные условия: не менее 24 месяцев со дня подписания акта приемки торгового оборудования в эксплуатацию. Гарантия распространяется на оборудование, включая фурнитуру (направляющие, завесы, ручки и прочее).

Поставщик осуществляет бесплатное техническое обслуживание и устранение дефектов оборудования в течение гарантийного срока эксплуатации согласно условиям договора поставки.

Цветовые решения и окончательные размеры уточняются и согласовываются с генеральным директором Гомельского УП «Фармация» до заключения договора.

Источник финансирования закупки: собственные средства.

Критерии для выбора наилучшего предложения и поставщика: наименьшая стоимость, наилучшие условия оплаты, наилучший срок гарантии при полном соответствии требуемым техническим требованиям.

Договор на изготовление указанной продукции будет заключен с участником, предоставившим наиболее экономически выгодное предложение в совокупности по всем товарным позициям.

Перечень документов и сведений, которые участники должны предоставить в подтверждение своих данных (технологических, квалификационных и иных): план-схему размещения мебели, чертежи-эскизы каждого мебельного изделия в 2D и 3D проекциях в соответствии с прилагаемой схемой на закупку с указанием информации об используемых комплектующих и материалов, а также их производителе.

Предложение должно включать развернутую спецификацию мебели с указанием цены единицы каждого наименования оборудования и общей стоимости всего предложения (с НДС) согласно плана-схемы заказчика.

Обязательным условием является предоставление детализированного (с возможностью визуализации и идентифицирования конструктивных элементов), объемного 3D – проекта размещения оборудования в помещении аптеки (минимум 5 видов, на каждую из сторон помещения и рецептурную зону).

Материалы и фурнитура для изготовления мебели: ЛДСП Эггер 18мм., кромка ПВХ 22/1,0, 22/2,0; Петли Blum Clip-top Blumotion с доводчиком; столешница–постформинг толщиной 28мм.

Оборудование должно быть качественным, эргономичным, отвечать санитарно-гигиеническим требованиям для аптек, безопасным в эксплуатации.

Выезд на место для выяснения деталей предложения выполняется за собственный счет организации-изготовителя.

Контактное лицо для разъяснения технических, конструктивных параметров закупаемых товаров (работ, услуг):

Лахрина Наталья Васильевна (0232)29-33-59, +375(44) 745-88-89.

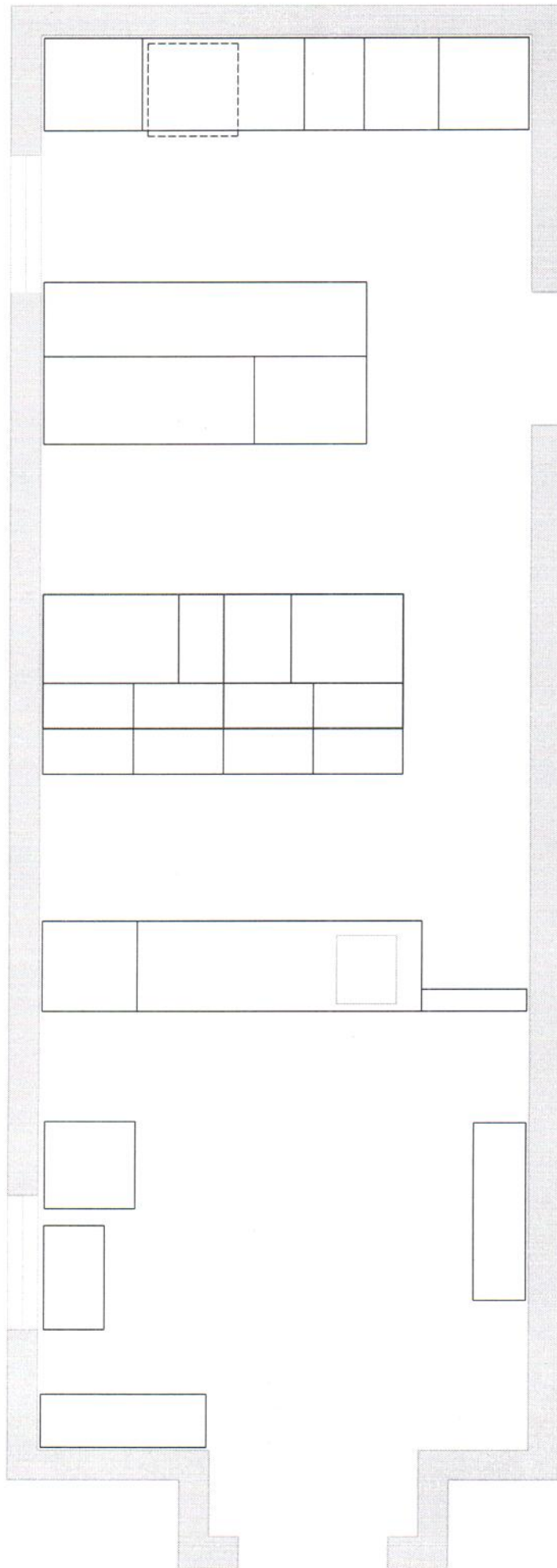
Предложения принимаются по факсу (0232)29-20-19, почте 246027 г. Гомель, ул. Мозырская, 16А либо по электронной почте [ofo2@gomelpharm.by](mailto:ofo2@gomelpharm.by) в срок до «30» ноября 2023г. до 14.00. Письма, пришедшие после указанного срока, рассмотрению не подлежат.

Генеральный директор



Л.А.Сапего





№ п/п	Предмет закупки	Описание	К-во, шт
1	Кассовая стойка 1 1900x750x1950	Рецептара от покупателя отделяет закаленное стекло 6мм. Светодиодный светильник, выполненный на основе алюминиевого профиля со светорассеивающим экраном из матового ПВХ, встраивается в наружную часть фасада. Комплектуется трансформатором, брендированным закаленным стеклом с подсветкой. Предусмотрено место для комплекта кассового оборудования (ПК, ИБП, денежного ящика). Кассовый модуль комплектуется 6 ящиками на направляющих полного выдвижения скрытого монтажа с доводчиком GTV (аналог Tandem) и 1 выдвижной панелью. Алюминиевые ручки UA 00 337, ЛДСП 18мм пр-ва EGGER, кромка: ПВХ 22/1,0, 22/2,0. Постформинг глянец 38мм., передняя панель кассы - декоративный бумажно-слоистый пластик Formika (белый глянец и лимон).	1
2	Витрина 1 6300x570x2200	Подсветка витрины - светодиодная лента (120 диодов на метр в алюминиевом корпусе с матовым рассеивателем вертикально с каждой из сторон. Оформление витрины - закаленное стекло толщиной 4мм с полировкой по периметру на лицевой части; полки - закаленное стекло толщиной 6мм с полировкой по периметру в количестве 7шт. Нижняя часть - 2 выдвижных ящика на направляющих скрытого монтажа полного выдвижения с доводчиком (GTV, аналог Tandem). Светодиодный светильник, выполненный на основе алюминиевого профиля со светорассеивающим экраном из матового ПВХ, встраивается в наружную часть фасада (материал фасада - декоративный бумажно-слоистый пластик Formika белый глянец и лимон). Алюминиевые ручки UA 00 337, ЛДСП 18мм пр-ва EGGER, кромка: ПВХ 22/1,0, 22/2,0.	1
3	Дверь 700x118x2200	Каркас ЛДСП 18мм пр-ва EGGER. Кромка: ПВХ 22/1,0. Алюминиевая ручка UA 00 337, алюминий.	1
4	Табурет 700x400x400	Каркас пластик белый глянец, верхняя крышка пластик Лимон, глянец 36 мм.	1
5	Столик 600x600x750	Верхняя крышка пластик Лимон, глянец 36 мм, опора H710 хром.	1
6	Витрина-купе 1 1200x350x2200	Конструкция состоит из 2 (двух), соединенных между собой блоков. Верх - металлические стойки с перфорацией и полками со съемными кронштейнами для регулирования высоты. Полки в количестве 12 шт выполнены из закаленного стекла толщиной 6мм монтируются на съемных кронштейнах. Нижняя часть - 2 выдвижных ящика на направляющих скрытого монтажа полного выдвижения с доводчиком (GTV, аналог Tandem). (ВСЕ ЗАМКИ В НИЖНЕЙ ЧАСТИ ВИТРИНОТКРЫВАЮТСЯ ОДНИМ КЛЮЧОМ). На каждую из боковых стоек по вертикали установлено 2 (два) светодиодных светильника, выполненных на основе алюминиевого профиля со светорассеивающим экраном из матового ПВХ и светодиодной лентой (9,6 Вт/м с количеством диодов на метр 120шт). На подсветку установлен понижающий трансформатор (12v). Фасады облицованы комбинированным глянцевым пластиком Formika (белый глянец и лимон). Предусмотрена система из 2 (двух) раздвижных полированных, стеклянных и закаленных дверей, установленных на специализированную алюминиевую безрамочную конструкцию, оборудованную антивандальным замком (система SISO). ЛДСП 18мм пр-ва EGGER, кромка: ПВХ 22/1,0, 22/2,0.	1
7	Тумба подкатная 400x450x600	Каркас ЛДСП 18 мм Egger. 4 выдвижных ящика по высоте на направляющих скрытого монтажа полного выдвижения с доводчиком GTV. Кромка ПВХ 22/1 мм. Алюминиевые ручки UA 00 337. Колеса D50 2 шт со стопором, 2 шт без стопора. 1 замок.	1
8	Стеллаж с выдвижными ящиками 1 600x600x2200	Верх - металлические стойки с перфорацией для полок (3 полки) с полкодержателями с возможностью регулировки по высоте. Низ - 6 выдвижных ящиков по высоте на направляющих скрытого монтажа полного выдвижения с доводчиком GTV. Фасады ящиков - пластик белый глянцевый и лимон. Комплектуется перегородками из оргстекла с возможностью передвижения этих перегородок по ящику. ЛДСП 18 мм Egger. Кромка ПВХ 22/1 мм. Алюминиевые ручки UA 00 337	4



9	Стеллаж с дверями 1 (900*600*2200)	Каркас ЛДСП пр-ва Egger. Алюминиевые ручки UA 00 337, Петли Blum Clip-top Blumotion с доводчиком. В шкафу должно быть 5 полок, две вдери.	1
10	Стеллаж под холодильник 750х600х2200	ЛДСП 18мм пр-ва EGGER . Кромка: ПВХ 22/1,0, 22/2,0.	2
11	Шкаф-купе 1 2150х500х2200	Каркас ЛДСП пр-ва EGGER. Система раздвижных дверей сенатор. В шкафу по высоте размещены полки для лекарств.	1
12	Шкаф навесной (1080*600*1000)	Каркас ЛДСП пр-ва Egger. Алюминиевые ручки UA 00 337, Петли Blum Clip-top Blumotion с доводчиком. В шкафу должно быть 3 полки, две вдери.	1
13	Стол комбинированный 1400х600х2200	Каркас выполнен из ЛДСП Egger, столешница постформинг 38 мм. В столе предусмотреть 11 открытых полок в верхней части и одна открытая полка в нижней части. 4 отделения с закрытыми полками (Одно с замком) Blum Clip-top Blumotion с доводчиком.	1
14	Шкаф для хозинвентаря 600х600х2200	Каркас ЛДСП пр-ва Egger. Алюминиевые ручки UA 00 337, Петли Blum Clip-top Blumotion с доводчиком. В шкафу должно быть пространство для 4 швабр,4 ведер, и полки для контейнеров для ветоши.	1
15	Шкаф для верхней одежды 500х600х2200	Каркас ЛДСП пр-ва Egger. Алюминиевые ручки UA 00 337, Петли Blum Clip-top Blumotion с доводчиком. В нем размещена полка для головных уборов, полка для обуви и штанга для одежды.	1
16	Шкаф для спецодежды 400х600х2200	Каркас ЛДСП пр-ва Egger. Алюминиевые ручки UA 00 337, Петли Blum Clip-top Blumotion с доводчиком. Шкаф разделен на два отделения. В каждом из которых размещена полка для головных уборов, полка для обуви и штанга для одежды.	1
17	Стеллаж с дверями 2 (750*600*2200)	Каркас ЛДСП пр-ва Egger. Алюминиевые ручки UA 00 337, Петли Blum Clip-top Blumotion с доводчиком. В шкафу должно быть 5 полок, две вдери.	1
18	Стол обеденный 650х600х2200	Каркас ЛДСП пр-ва Egger. Алюминиевые ручки UA 00 337, Петли Blum Clip-top Blumotion с доводчиком. Стол с надстройкой, с 3 полками и двумя распашными дверями.	1
19	Витрина-купе 2 1100х350х2200	Конструкция состоит из 2 (двух), соединенных между собой блоков. Блок со стеклянными полками, Верх - металлические стойки с перфорацией и полками со съемными кронштейнами для регулирования высоты. Полки в количестве 6 шт выполнены из закаленного стекла толщиной 6мм монтируются на съемных кронштейнах. Блок с экономпанелью с крючками в количестве 30шт. Нижняя часть- 2 выдвигающих ящика на направляющих скрытого монтажа полного выдвижения с доводчиком (GTV, аналог Tandem). (ВСЕ ЗАМКИ В НИЖНЕЙ ЧАСТИ ВИТРИНОТКРЫВАЮТСЯ ОДНИМ КЛЮЧОМ) На каждую из боковых стоек по вертикали установлено 2 (два) светодиодных светильника, выполненных на основе алюминиевого профиля со светорассеивающим экраном из матового ПВХ светодиодной лентой (9,6 Вт/м с количеством диодов на метр 120шт). Наподсветку установлен понижающий трансформатор (12v). В верхней части - 2 (два) LED-лайтбокса, каждый из которых укомплектован светодиодными линзованными модулями и съемными экранами из 2 оргстекло (молочное оргстекло 4 мм, и прозрачное оргстекло не менее 2мм) для установки слайдов. Фасады облицованы комбинированным глянцевым пластиком Formika (белый глянец лимон). Предусмотрена система из 2 (двух) раздвижных полированных,стеклянных и закаленных дверок, установленных на специализированную алюминиевую безрамочную конструкцию, оборудованных антивандальным замком (система SISO). ЛДСП 18мм пр-ва EGGER, кромка: ПВХ 22/1,0, 22/2,0.	1
20	Полка на стеллаж 1200х300х200	Каркас ЛДСП пр-ва EGGER.	2
21	Полка на стеллаж 1200х600х200	Каркас ЛДСП пр-ва EGGER.	2
22	Поддон 600х600х123	Каркас ЛДСП пр-ва Egger. Колеса прорезиненные 2 шт со стопорами и 2 шт без стопора.	3