

МІНІСТЭРСТВА АХОВЫ ЗДАРОЎЯ
РЭСПУБЛІКІ БЕЛАРУСЬ
ГОМЕЛЬСКАЕ
ГАНДЛЁВА-ВЫТВОРЧАЕ
РЭСПУБЛІКАНСКАЕ
УНІТАРНАЕ ПРАДПРЫЕМСТВА
«ФАРМАЦЫЯ»
246027 г. Гомель, вул. Мазырская, 16А
Факс: 29-20-19; Email: farm@mail.gomel.by

МИНИСТЕРСТВО ЗДРАВООХРАНЕНИЯ
РЕСПУБЛИКИ БЕЛАРУСЬ
ГОМЕЛЬСКОЕ
ТОРГОВО-ПРОИЗВОДСТВЕННОЕ
РЕСПУБЛИКАНСКОЕ
УНИТАРНОЕ ПРЕДПРИЯТИЕ
«ФАРМАЦИЯ»
246027 г. Гомель, ул. Мозырская, 16А
Факс: 29-20-19; Email: farm@mail.gomel.by

Генеральный директор	29-27-77
Заместитель генерального директора	29-23-00
Приёмная	29-20-19
Отдел организации медснабжения	29-21-98
Отдел маркетинга и внешнеэкономических отношений	факс 29-23-27 29-22-16
Отдел организации бухгалтерского учёта, отчётности и контроля	29-23-89

22.03.2024 №10-07/ 1264

Руководителю организации

В целях изучения конъюнктуры рынка услуг проектных организаций и заключения договора на изготовление проектно-сметной документации по объекту: «Модернизация здания специализированного для лечебно-профилактических и санитарно-курортных целей (здание 4-х этажное спального корпуса, инв.№310/С-25377 с устройством крыльца и пандуса, расположенного по адресу: Гомельская область, Гомельский р-н, Чёнковский сельсовет, п. Чёнки», Гомельское УП «Фармация» (246027, г.Гомель, ул.Мозырская,16А) предлагает в срок до 15.00 25 марта 2024г. направить в адрес нашего предприятия коммерческое предложение на выполнение указанных работ.

Основные показатели и объемы работ указаны в задании на проектирование и схеме помещения (прилагаются).

Коммерческое предложение должно содержать следующую информацию: наименование и реквизиты подрядчика, заверенные копии регистрационных и разрешительных документов на данный вид деятельности, стоимость работ по объекту (сметный расчет или калькуляция) с указанием всех налогов и сборов, срок (продолжительность) выполнения работ, сведения о финансовом состоянии организации-претендента, информация о выполнявшихся ранее аналогичных работах.

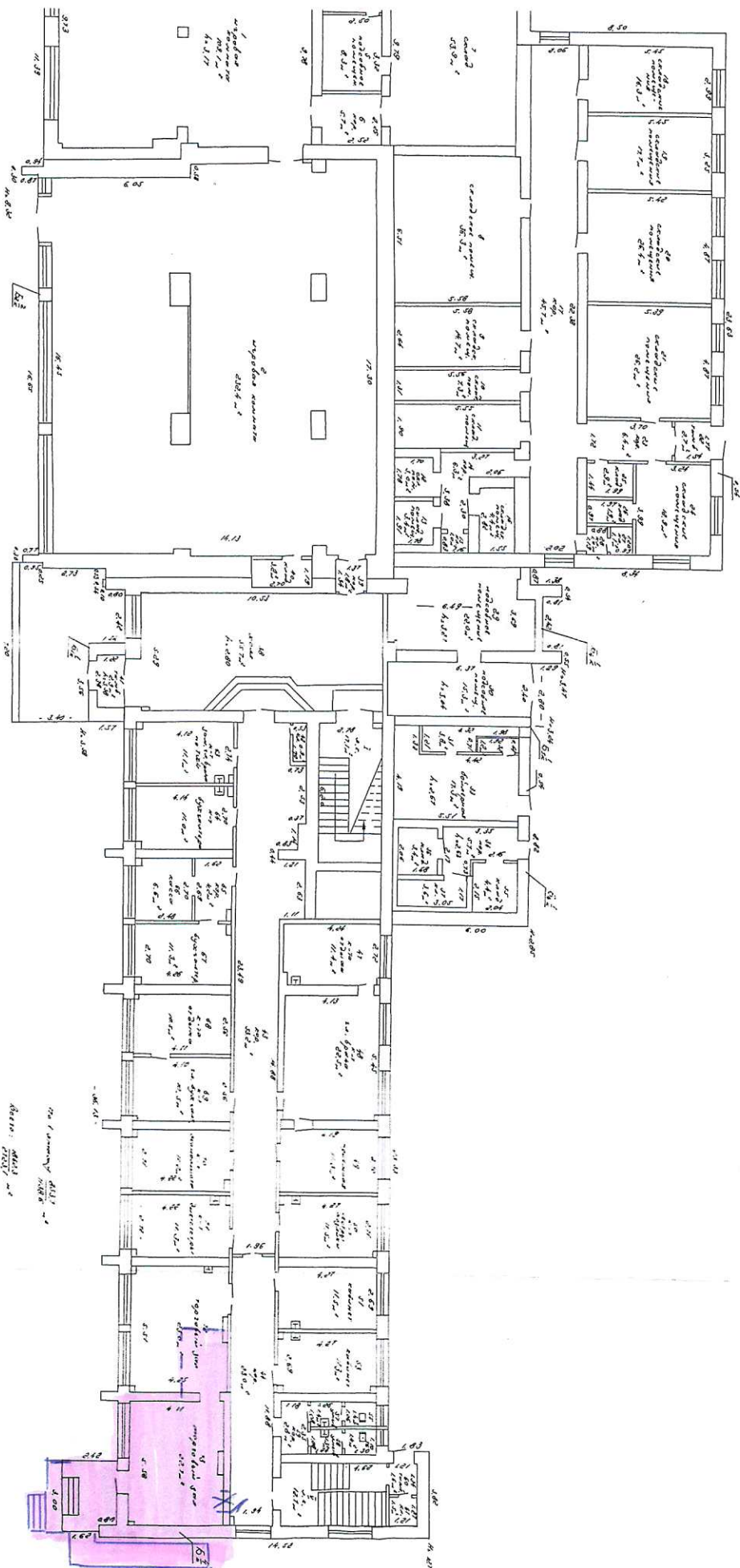
По вопросам уточнения заказа обращаться: начальник отдела технической эксплуатации и ремонтно-строительных работ Позняков Игорь Алексеевич, ведущий специалист-строитель Пинчук Владимир Михайлович – (0232) 29-24-54, факс: 29-20-19, email: farm@mail.gomel.by.

Информация по данной закупке также размещена на сайте Гомельского УП «Фармация», расположенного по адресу: gomelpharm.by (раздел «Партнёрам» / «Закупки для нужд Гомельского УП «Фармация» за счет собственных средств»).

Зан Генеральный директор

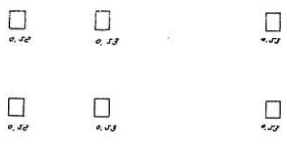


Л.А. Сапего



Ламин

700 (аннотация) 2011
Архив: 2011



УТВЕРЖДАЮ:

Зам. Генерального директора

Гомельского УП «Фармация»



В.А. Крюк

2024г.

Задание на проектирование

«Модернизация здания специализированного для лечебно-профилактических и санитарно-курортных целей (Здание 4-х этажное спального корпуса, инвентарный номер 310/С- 25377) по обустройству крыльца и пандуса, расположенного по адресу: Гомельский район, Гомельская область, Ченковский сельсовет, п. Ченки»

Перечень основных данных и требований	Содержание основных данных и требований
1	2
1 Основания для проектирования	Письмо-заказ Гомельского УП «Фармация»
2 Разрешительная документация на проектирование и строительство, передаваемая проектной организации-исполнителю для разработки проектной документации	
2.1 Акт выбора места размещения земельного участка	-
2.2 Решение об изъятии и предоставлении земельного участка	-
2.3 Решение о разрешении проведения проектно-изыскательских работ и строительства объекта	Выписка из решения Гомельского районного исполнительного комитета №2605 от 18.12.2023г.
2.4 Архитектурно-планировочное задание	-
2.5 Заключения согласующих организаций	-
2.6 Технические условия на инженерно-техническое обеспечение объекта строительства	
2.7 Разрешение Министерства культуры на выполнение работ на историко-культурных ценностях, а также на разработку научно-проектной документации на выполнение реставрационно-восстановительных работ на этих ценностях	-
3 Сведения о земельном участке и планировочных ограничениях	-
4 Информация о строительстве	-
5 Вид строительства	Модернизация
6 Вид проектирования	Индивидуальный проект
7 Стадийность проектирования	Строительный проект
8 Выделение очередей, пусковых комплексов, этапов строительства	Единый пусковой комплекс
9 Перечень работ и услуг, поручаемых заказчиком проектной организации-исполнителю (предмет договора подряда на выполнение проектных и изыскательских работ)	Изготовление разделов проектно-сметной документации: - Общая пояснительная записка; - Архитектурно-строительная часть; - Электрооборудование. Электроосвещение;

	- Сводный сметный расчет по принятым проектным решениям. Сметы.
10 Источник финансирования	Собственные средства Заказчика
11 Предполагаемые сроки начала и окончания строительства	Начало – март 2024 г.; Окончание – май 2024 г. Точный срок окончания строительства уточняется разделом проекта «Организация строительства» по согласованию с заказчиком с учетом директивного срока (устанавливается в месяцах).
12 Предполагаемый срок эксплуатации проектируемого объекта	В соответствии с ТКП 45-1.04-306-2016 «Техническая состояние и техническое обслуживание зданий и сооружений. Основные требования»
13 Способ строительства	Подрядный
14 Наименование заказчика	Гомельское УП «Фармация» 246027, г. Гомель, ул. Мозырская, 16А р/с BY38LBBB30120400022972001001 Дирекция ОАО «Белинвестбанк» по Гом. области, БИК VLBBBY2X ОКПО 02013478 УНН 400022972
15 Наименование подрядчиков по выполнению строительных работ. Способы их выбора	В соответствии с организацией и проведением процедуры закупки
16 Основные технико-экономические показатели исходя из экономических расчетов, выполненных в бизнес-плане, обосновании инвестиций и иных документах предпроектной стадии	
16.1 Предельная стоимость строительства исходя из бюджета проекта, определенного инвестором	
16.2 Объект строительства	Классификация объекта строительства с учетом функционального назначения: - Аптеки (2-5-8)
16.3 Отдельно стоящие здания и сооружения в составе проектируемого объекта строительства	-
16.4 Дополнительные показатели, уточняющие характеристики проектируемого объекта строительства	-
16.5 Применение основного технологического оборудования	-
16.6 Требования к дизайн-проекту интерьера	-
16.7 Требования к мероприятиям по обеспечению безбарьерной среды обитания физически ослабленных лиц (в том числе инвалидов) различной категории	Комплексный подход к безбарьерной доступности для маломобильных групп населения, инвалидов-колясочников, слабовидящих
16.8 Класс энергетической эффективности	-
17 Требования к конструктивным решениям зданий и сооружений, строительным конструкциям, материалам и изделиям; класс функциональной пожарной опасности, степень огнестойкости, уровень ответственности зданий	Проектом предусмотреть следующие виды работ: - комплекс внутренней отделки помещений; - установка дверных блоков; - устройство новых перегородок; - пробивка дверного проема в перегородке; - организация входа, адаптированного для ФОЛ (устройство новых ступеней и пандуса); - комплекс работ по инженерным коммуникациям.
18 Требования к инженерным системам зданий и сооружений	В соответствии с техническими условиями заинтересованных организаций
19 Производственное и хозяйственное кооперирование	-

20 Требования и условия к разработке природоохранных мер и мероприятий	При обращении с отходами следует соблюдать требования закона РБ «Об обращении с отходами»
21 Требования по выполнению научно-исследовательских и опытно-конструкторских работ	-
22 Дополнительные требования заказчика	Количество выдаваемой проектной документации – 3 экз.
23 Особые условия проектирования и строительства	Уровень ответственности здания - II (ГОСТ 27751-88). Коэффициент надежности по ответственности $\gamma_{н2} = 0,95$.
24 Класс сложности объекта	Класс сложности К-4 (СН 3.02.07-2020)

От организации-заказчика:

Начальник отдела технической эксплуатации и ремонтно-строительных работ

Гомельского АП «Фармация»

И.А.Позняков

2024 г.

