

МІНІСТЭРСТВА АХОВЫ ЗДАРОЎЯ  
РЭСПУБЛІКІ БЕЛАРУСЬ  
ГОМЕЛЬСКАЕ  
ГАНДЛЕВА-ВЫТВОРЧАЕ  
РЭСПУБЛІКАНСКАЕ  
УНІТАРНАЕ ПРАДПРЫЕМСТВА  
«ФАРМАЦЫЯ»  
(УП «Фармацыя»)  
вул. Мазырская, 16А, 246027 г. Гомель  
Факс: 40-06-72; E-mail: farm@mail.gomel.by

МИНИСТЕРСТВО ЗДРАВООХРАНЕНИЯ  
РЕСПУБЛИКИ БЕЛАРУСЬ  
ГОМЕЛЬСКОЕ  
ТОРГОВО-ПРОИЗВОДСТВЕННОЕ  
РЕСПУБЛИКАНСКОЕ  
УНИТАРНОЕ ПРЕДПРИЯТИЕ  
«ФАРМАЦИЯ»  
(УП «Фармация»)  
ул. Мозырская, 16А, 246027 г. Гомель  
Факс: 40-06-72; E-mail: farm@mail.gomel.by

Генеральный директор	40-07-77
Зам. генерального директора	40-07-88
Приёмная	40-06-72
Отдел организации и обеспечения медикаментами и медицинскими товарами	40-07-93
Отдел маркетинга	факс 47-28-96; 40-07-94
Отдел организации бухгалтерского учёта	40-09-94

21.05.2024 г. № 2180

Руководителю организации

Гомельское торгово-производственное республиканское унитарное предприятие «Фармация», в целях изучения конъюнктуры рынка и заключения договора на приобретение оборудования в аптеку по адресу:

Гомельская обл., г. Жлобин, ул. Ленинградская, 19.

Основные характеристики оборудования и объемы работ указаны в спецификации мебели и план-схеме (приложение).

Срок поставки оборудования: июнь 2024 г.

Условия оплаты: предоплата не более 40% в течении (пяти) банковских дней с момента заключения договора.

Гарантийный срок и гарантийные условия: не менее 24 месяцев со дня подписания акта приемки торгового оборудования в эксплуатацию. Гарантия распространяется на оборудование, включая фурнитуру (направляющие, завесы, ручки и прочее).

Поставщик осуществляет бесплатное техническое обслуживание и устранение дефектов оборудования в течение гарантийного срока эксплуатации согласно условиям договора поставки.

Цветовые решения и окончательные размеры уточняются и согласовываются с генеральным директором Гомельского УП «Фармация» до заключения договора.

Источник финансирования закупки: собственные средства.

Критерии для выбора наилучшего предложения и поставщика: наименьшая стоимость, наилучшие условия оплаты, наилучший срок гарантии при полном соответствии требуемым техническим требованиям.

Договор на изготовление указанной продукции будет заключен с участником, предоставившим наиболее экономически выгодное предложение в совокупности по всем товарным позициям.

Перечень документов и сведений, которые участники должны

предоставить в подтверждение своих данных (технологических, квалификационных и иных): план-схему размещения мебели, чертежи-эскизы каждого мебельного изделия в 2D и 3D проекциях в соответствии с прилагаемой схемой на закупку с указанием информации об используемых комплектующих и материалов, а также их производителе.

Предложение должно включать развернутую спецификацию мебели с указанием цены единицы каждого наименования оборудования и общей стоимости всего предложения (с НДС) согласно плана-схемы заказчика.

Обязательным условием является предоставление детализированного (с возможностью визуализации и идентифицирования конструктивных элементов), объемного 3D – проекта размещения оборудования в помещении аптеки (минимум 5 видов, на каждую из сторон помещения и рецептурную зону).

Материалы и фурнитура для изготовления мебели: ЛДСП Эггер 18мм., кромка ПВХ 22/1,0, 22/2,0; Петли Blum Clip-top Blumotion с доводчиком; столешница–постформинг толщиной 28мм.

Оборудование должно быть качественным, эргономичным, отвечать санитарно-гигиеническим требованиям для аптек, безопасным в эксплуатации.

Выезд на место для выяснения деталей предложения выполняется за собственный счет организации-изготовителя.

Контактное лицо для разъяснения технических, конструктивных параметров закупаемых товаров (работ, услуг):

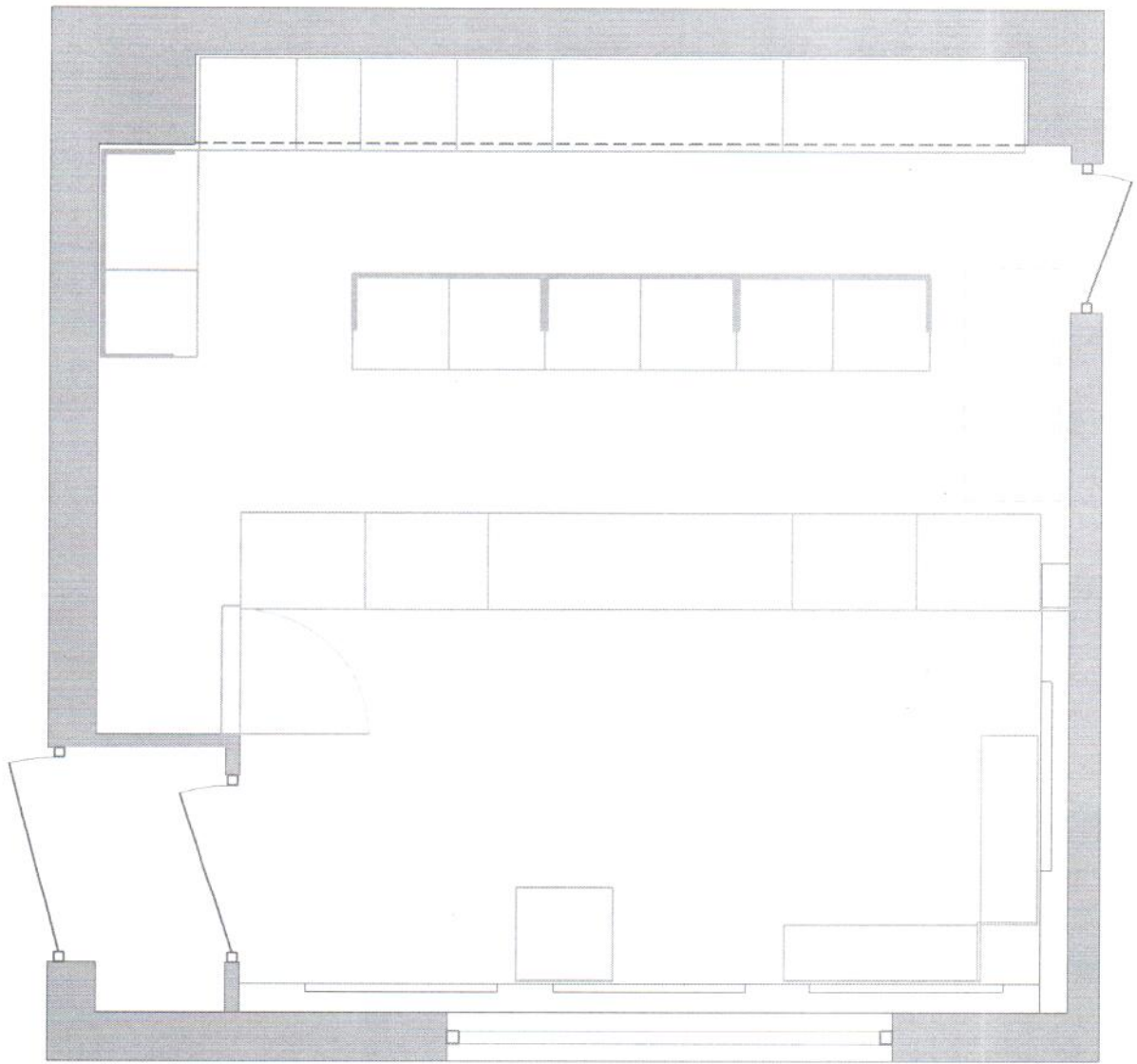
Лахрина Наталья Васильевна (0232)29-33-59, +375(44) 745-88-89.

Предложения принимаются по факсу (0232)29-20-19, почте 246027 г. Гомель, ул. Мозырская, 16А либо по электронной почте [of02@gomelpharm.by](mailto:of02@gomelpharm.by) в срок до «24» мая 2024г. до 11.00. Письма, пришедшие после указанного срока, рассмотрению не подлежат.

/ Генеральный директор



Л.А.Сапего



## 1. Спецификация оборудования

№ п/п	Предмет закупки	Описание	К-во, шт
1	Кассовая стойка (1900*750*1950)	Конструкция кассовой стойки состоит из нижней части и верхней части. Верхняя часть представляет собой стеклянную конструкцию (закаленное стекло 6 мм). Нижняя часть две глухие тумбы из ЛДСП Egger. Двойная столешница изготавливается из Постформинга, в верхней столешнице фрезеровка под два монитора. В тумбах расположены 7 выдвижных ящиков, оснащенных направляющими скрытого монтажа полного выдвижения с системой плавного закрывания GTV. Так же расположена выдвижная полка для МФУ, оснащенная направляющей скрытого монтажа полного выдвижения с системой плавного закрывания GTV. В столешницах имеются пропуски для кабеля. Касса укомплектована двумя подвижными полками для мониторов трапециевидной формы. Лицевая часть кассы изготавливается из Белого глянцевого пластика и декоративного зеленого пластика Formica Лимон. Также на лицевой части размещена панель глянцевая белая панель, к которой закреплено стекло толщиной 5 мм с фрезеровкой логотипа и полосы по периметру стекла. Логотип и полоса по периметру должны светиться зеленым цветом. Светодиодный светильник, выполненный на основе алюминиевого профиля со светорассеивающим экраном из матового ПВХ, встраивается в наружную часть фасада. Установлено два трансформатора. На кассе расположена полочка для сумок из зеленого глянцевого пластика. Цоколь съемный, алюминий. Алюминиевые ручки UA 00 337, алюминий. Кромка ПВХ 22/1, 42/2.	1
2	Витрина (770*570*2200)	Подсветка витрины - светодиодная лента (120 диодов на метр в алюминиевом коробе с матовым рассеивателем вертикально с каждой из сторон). Оформление витрины - закаленное стекло толщиной 4мм с полировкой по периметру на лицевой части; полки - закаленное стекло толщиной 6мм с полировкой по периметру в количестве 7 шт. Нижняя часть- 2 выдвижных ящика на направляющих скрытого монтажа полного выдвижения с доводчиком (GTV,аналог Tandem).Светодиодный светильник, выполненный на основе алюминиевого профиля со светорассеивающим экраном из матового ПВХ, встраивается в наружную часть фасада (материал фасада - декоративный бумажно-слоистый пластик Formica белый глянец и лимон). Алюминиевые ручки UA 00 337, ЛДСП 18мм пр-ва EGGER, кромка: ПВХ 22/1,0, 22/2,0.	4
3	Витрина-купе (1200*350*2200)	Конструкция состоит из 2 (двух), соединенных между собой блоков. Верх - металлические стойки с перфорацией и полками со съемными кронштейнами для регулирования высоты. Полки выполнены из закаленного стекла толщиной 6 мм монтируются на съемных кронштейнах. Предусмотрено 12 (двенадцать) переставных стеклянных полок, каждая из которых комплектуется защелкивающимся прозрачным ценникодержателем по всей длине полки. В нижней части - 2 (два накопителя с выдвижными ящиками на направляющих полного выдвижения скрытого монтажа с доводчиком GTV (ВСЕ ЗАМКИ В НИЖНЕЙ ЧАСТИ ВИТРИН ОТКРЫВАЮТСЯ ОДНИМ КЛЮЧОМ), Фасады и дно облицованы комбинированным глянцевым пластиком (белый и лимон). Предусмотрена система из 2(двух ) раздвижных полированных, стеклянных и закаленных дверок с отверстиями под ручки, установленных на специализированную алюминиевую безрамочную конструкцию, оборудованных антивандальным замком. С торцов блоки закрываются декоративными столбами во всю высоту. Цоколь съемный, алюминий. Светодиодный светильник, выполненный на основе алюминиевого профиля со светорассеивающим экраном из матового ПВХ, встраивается в боковые стенки витрины. Установлен трансформатор. Алюминиевые ручки UA 00 337	2
4	Дверь (818*118*2200)	Каркас ЛДСП 18мм пр-ва EGGER. Кромка: ПВХ 22/1,0. Алюминиевые ручки UA 00 337. Замок для двери.	1
5	Зашивка 1 (370x370x2200)	Каркас ЛДСП пр-ва Egger. Вставка зеленый пластик формика.	1
6	Стол для покупателя (600x600x650)	Каркас пластик белый глянец, верхняя крышка пластик Лимон, глянец.	1

7	Стеллаж с выдвигаемыми ящиками (600*600*2200)	Верх – металлические стойки с перфорацией для полок (4 полки) с полкодержателями с возможностью регулировки по высоте. Низ – 6 выдвигаемых ящиков по высоте на направляющих скрытого монтажа полного выдвижения с доводчиком GTV. Фасады ящиков – пластик белый глянцевый и лимон. Комплектуется перегородками из оргстекла с возможностью передвижения этих перегородок по ящику. ЛДСП 18 мм Egger. Кромка ПВХ 22/1 мм. Алюминиевые ручки UA 00 337. На крайних стеллажах, на верхней части, расположено стекло 5 мм на полкодержателях	6
8	Шкаф для холодильника 1 (750*600*2200)	ЛДСП 18 мм Egger. Кромка ПВХ 22/1 мм.	1
9	Шкаф для холодильника 2 (550*600*2200)	ЛДСП 18 мм Egger. Кромка ПВХ 22/1 мм. В верхней части расположены металлические стойки с перфорацией для полок (5 полки) с полкодержателями с возможностью регулировки по высоте.	1
10	Шкаф для одежды (600x600x2180)	Каркас ЛДСП пр-ва Egger. Алюминиевые ручки UA 00 337, Петли Blum Clip-top Blumotion с доводчиком. В шкафу размещена полка для головных уборов, полка для обуви и штанга для одежды. Алюминиевые ручки UA 00 337.	1
11	Шкаф для хозинвентаря (600*600*2180)	Каркас ЛДСП пр-ва Egger. Алюминиевые ручки UA 00 337, Петли Blum Clip-top Blumotion с доводчиком. В шкафу должно быть пространство для швабры – 6 шт, ведро – 6 шт, и полки для ветоши.	1
12	Шкаф для уличного инвентаря (400*600*2180)	Каркас ЛДСП пр-ва Egger. Алюминиевые ручки UA 00 337, Петли Blum Clip-top Blumotion с доводчиком. В шкафу должно быть пространство для метлы и стремянки.	1
13	Стол рабочий (1500*600*2180)	Столешница стола постформинг. Верхняя надстройка с полками и 6 -ю фасадами (один с замком) Петли пр-ва Австрия blum clip-top bumotion с доводчиком. Алюминиевые ручки UA 00 337 (м/о расстояние 160мм), ЛДСП 18мм пр-ва EGGER. Кромка: ПВХ. Под столом находится выкатной стол со столешницей постформинг, полкой внутри, 2 мебельных колеса со стопором и два мебельных колеса без стопора.	1
14	Поддон (600*600*123)	Каркас ЛДСП пр-ва Egger. Предусмотреть 2 мебельных колеса со стопором и два мебельных колеса без стопора.	2
15	Стол обеденный (600*600*2180)	Каркас ЛДСП пр-ва Egger. Алюминиевые ручки UA 00 337, Петли Blum Clip-top Blumotion с доводчиком. Стол с надстройкой и пропуском для кабеля, с 3 полками и двумя распашными дверями.	1
16	Шкаф-купе (1440*600*2180)	Каркас ЛДСП пр-ва EGGER. Система раздвижных дверей сенатор. В шкафу по высоте размещены полки для лекарств.	1
17	Полка на стеллажи 1 (1200x350x300)	ЛДСП 18 мм Egger. Кромка ПВХ 22/1 мм.	3
18	Полка на стеллажи 2 (1300x450x300)	ЛДСП 18 мм Egger. Кромка ПВХ 22/1 мм.	1
19	Зашивка 2 (184x18x2200)	Каркас ЛДСП пр-ва Egger.	1

Оборудование должно быть качественным, эргономичным, отвечать санитарно-гигиеническим требованиям для аптек, безопасным в эксплуатации, учитывать производственно-технологический характер использования, иметь современный дизайн. Должна быть обеспечена быстрота доступа к различным элементам оборудования при проведении санитарной обработки. Все замки дверей из ЛДСП и пластика открываются ОДНИМ КЛЮЧОМ. Все стекло должно быть полированным по периметру и закаленным. Ручки для оснащения дверей – UA 00-337, материал – алюминий.