

МІНІСТЭРСТВА АХОВЫ ЗДAROЎЯ
РЭСПУБЛІКІ БЕЛАРУСЬ
ГОМЕЛЬСКАЕ
ГАНДЛЕВА-ВЫТВОРЧАЕ
РЭСПУБЛІКАНСКАЕ
УНІТАРНАЕ ПРАДПРЫЕМСТВА
«ФАРМАЦЫЯ»
(УП «Фармацыя»)
вул. Мазырская, 16А, 246027 г. Гомель
Факс: 40-06-72; E-mail: farm@mail.gomel.by

МИНИСТЕРСТВО ЗДРАВООХРАНЕНИЯ
РЕСПУБЛИКИ БЕЛАРУСЬ
ГОМЕЛЬСКОЕ
ТОРГОВО-ПРОИЗВОДСТВЕННОЕ
РЕСПУБЛИКАНСКОЕ
УНИТАРНОЕ ПРЕДПРИЯТИЕ
«ФАРМАЦИЯ»
(УП «Фармация»)
ул. Мозырская, 16А, 246027 г. Гомель
Факс: 40-06-72; E-mail: farm@mail.gomel.by

Генеральный директор	40-07-77
Зам. генерального директора	40-07-88
Приёмная	40-06-72
Отдел организации и обеспечения медикаментами и медицинскими товарами	40-07-93
Отдел маркетинга	факс 47-28-96; 40-07-94
Отдел организации бухгалтерского учёта	40-09-94

16.07.2024 г. № 3079

Руководителю организации

Гомельское торгово-производственное республиканское унитарное предприятие «Фармация», в целях изучения конъюнктуры рынка и заключения договора на приобретение оборудования в аптеку № 167/3 по адресу:

Гомель, ул. Мазурова, 10В

Основные характеристики оборудования и объемы работ указаны в спецификации мебели и план-схеме (приложение).

Срок поставки оборудования: 20 рабочих дней с даты заключения договора.

Условия оплаты: предоплата не более 40% в течении (пяти) банковских дней с момента заключения договора.

Гарантийный срок и гарантийные условия: не менее 24 месяцев со дня подписания акта приемки торгового оборудования в эксплуатацию. Гарантия распространяется на оборудование, включая фурнитуру (направляющие, завесы, ручки и прочее).

Поставщик осуществляет бесплатное техническое обслуживание и устранение дефектов оборудования в течение гарантийного срока эксплуатации согласно условиям договора поставки.

Цветовые решения и окончательные размеры уточняются и согласовываются с генеральным директором Гомельского УП «Фармация» до заключения договора.

Источник финансирования закупки: собственные средства.

Критерии для выбора наилучшего предложения и поставщика: наименьшая стоимость, наилучшие условия оплаты, наилучший срок гарантии при полном соответствии требуемым техническим требованиям.

Договор на изготовление указанной продукции будет заключен с участником, предоставившим наиболее экономически выгодное предложение в совокупности по всем товарным позициям.

Перечень документов и сведений, которые участники должны предоставить в подтверждение своих данных (технологических, квалификационных и иных): план-схему размещения мебели, чертежи-эскизы каждого мебельного изделия в 2D и 3D проекциях в соответствии с прилагаемой схемой на закупку с указанием информации об используемых комплектующих и материалов, а также их производителе.

Предложение должно включать развернутую спецификацию мебели с указанием цены единицы каждого наименования оборудования и общей стоимости всего предложения (с НДС) согласно плана-схемы заказчика.

Обязательным условием является предоставление детализированного (с возможностью визуализации и идентифицирования конструктивных элементов), объемного 3D – проекта размещения оборудования в помещении аптеки (минимум 5 видов, на каждую из сторон помещения и рецептурную зону).

Материалы и фурнитура для изготовления мебели: ЛДСП Эггер 18мм., кромка ПВХ 22/1,0, 22/2,0; Петли Blum Clip-top Blumotion с доводчиком; столешница–постформинг толщиной 28мм.

Оборудование должно быть качественным, эргономичным, отвечать санитарно-гигиеническим требованиям для аптек, безопасным в эксплуатации.

Выезд на место для выяснения деталей предложения выполняется за собственный счет организации-изготовителя.

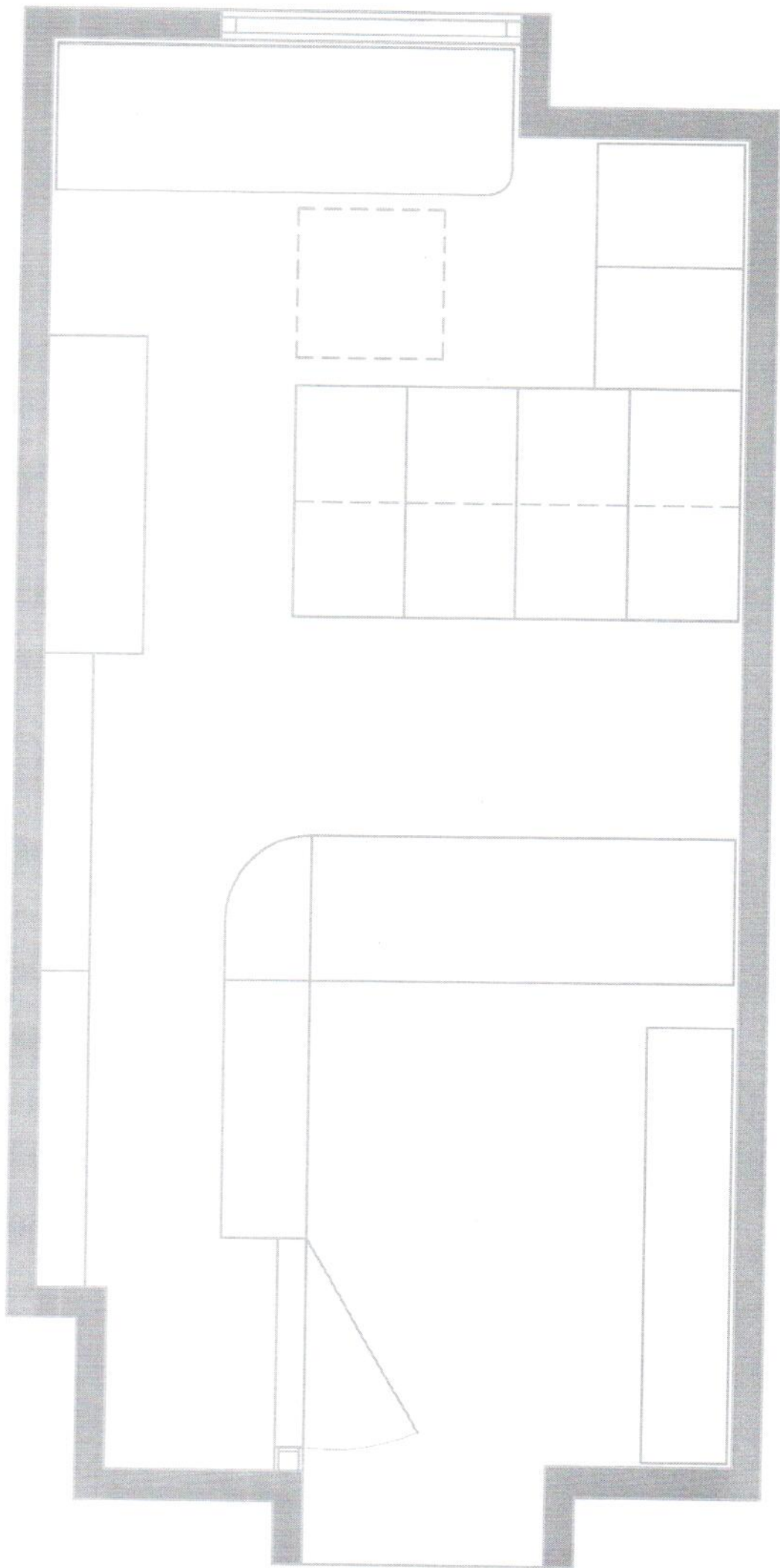
Контактное лицо для разъяснения технических, конструктивных параметров закупаемых товаров (работ, услуг):

Лахрина Наталья Васильевна (0232) 29-33-59, +375(44) 745-88-89.

Предложения принимаются по факсу (0232)29-20-19, почте 246027 г. Гомель ,ул. Мозырская , 16А либо по электронной почте fof2@gomelpharm.by в срок до «19» июля 2024г. до 15.00. Письма, пришедшие после указанного срока, рассмотрению не подлежат.

 Генеральный директор

 Л.А.Сапего



1. Спецификация оборудования

№ п/п	Предмет закупки	Описание	К-во, шт
1	Кассовая стойка (1730*750*2200)	<p>Конструкция кассовой стойки состоит из нижней части и верхней части. Верхняя часть представляет собой стеклянную конструкцию со стеклянными полками (закаленное стекло 6 мм). Нижняя часть две глухие тумбы из ЛДСП Egger. Двойная столешница изготавливается из Постформинга, в верхней столешнице фрезеровка под два монитора. В тумбах расположены 7 выдвижных ящиков, оснащенных направляющими скрытого монтажа полного выдвижения с системой плавного закрывания GTV. Так же расположена выдвижная полка для МФУ, оснащенная направляющей скрытого монтажа полного выдвижения с системой плавного закрывания GTV. В столешницах имеются пропуски для кабеля. Касса укомплектована двумя подвижными полками для мониторов трапецевидной формы. Лицевая часть кассы изготавливается из Белого глянцевого пластика и декоративного зеленого пластика Formica Лимон. Также на лицевой части размещена панель глянцевая белая панель, к которой закреплено стекло толщиной 5 мм с фрезеровкой логотипа и полосы по периметру стекла. Логотип и полоса по периметру должны светиться зеленым цветом. Светодиодный светильник, выполненный на основе алюминиевого профиля со светорассеивающим экраном из матового ПВХ, встраивается в наружную часть фасада. Установлено два трансформатора. На кассе расположена полочка для сумок из зеленого глянцевого пластика. Цоколь съемный, алюминий.</p> <p>Алюминиевые ручки UA 00 337, алюминий. Кромка ПВХ 22/1, 42/2.</p>	1
2	Витрина-купе 1 (1070*320*2200)	<p>Конструкция состоит из 2 (двух), соединенных между собой блоков. Верх - металлические стойки с перфорацией и полками со съемными кронштейнами для регулирования высоты. Полки выполнены из закаленного стекла толщиной 6 мм монтируются на съемных кронштейнах. Предусмотрено 14 (четырнадцать) переставных стеклянных полок, каждая из которых комплектуется защелкивающимся прозрачным ценникодержателем по всей длине полки. В нижней части - 2 (два накопителя с выдвижными ящиками на направляющих полного выдвижения скрытого монтажа с доводчиком GTV (ВСЕ ЗАМКИ В НИЖНЕЙ ЧАСТИ ВИТРИН ОТКРЫВАЮТСЯ ОДНИМ КЛЮЧОМ), Фасады и дно облицованы комбинированным глянцевым пластиком (белый и лимон). Предусмотрена система из 2 (двух) раздвижных полированных, стеклянных и закаленных дверок с отверстиями под ручки, установленных на специализированную алюминиевую безрамочную конструкцию, оборудованных антивандальным замком. С торцов блоки закрываются декоративными столбами во всю высоту. Цоколь съемный, алюминий.</p> <p>Алюминиевые ручки UA 00 337.</p>	1
3	Дверь (860*118*2200)	Каркас ЛДСП 18мм пр-ва EGGER. Кромка: ПВХ 22/1,0. Алюминиевые ручки UA 00 337. Замок для двери.	1
4	Стеллаж угловой (600*350*2200)	Каркас ЛДСП 18мм пр-ва EGGER. Кромка: ПВХ 22/1,0.	1
5	Зашивка (100x118x2200)	Каркас ЛДСП пр-ва Egger. Вставка зеленый пластик формика.	1
6	Витрина-купе 2 (1800*350*2200)	<p>Конструкция состоит из 2 (двух), соединенных между собой блоков. Верх - металлические стойки с перфорацией и полками со съемными кронштейнами для регулирования высоты. Полки выполнены из закаленного стекла толщиной 6 мм монтируются на съемных кронштейнах. Предусмотрено 14 (четырнадцать) переставных стеклянных полок, каждая из которых комплектуется защелкивающимся прозрачным ценникодержателем по всей длине полки. В нижней части - 3 (три накопителя с выдвижными ящиками на направляющих полного выдвижения скрытого монтажа с доводчиком GTV (ВСЕ ЗАМКИ В НИЖНЕЙ ЧАСТИ ВИТРИН ОТКРЫВАЮТСЯ ОДНИМ КЛЮЧОМ), Фасады и дно облицованы комбинированным глянцевым пластиком (белый и лимон). Предусмотрена система из 2 (двух) раздвижных полированных, стеклянных и закаленных дверок с отверстиями под ручки, установленных на специализированную алюминиевую безрамочную конструкцию, оборудованных антивандальным замком. С торцов блоки закрываются декоративными столбами во всю высоту. Цоколь съемный, алюминий.</p>	1

		Алюминиевые ручки UA 00 337. Треть витрины экономпанель с крючками (30 шт).	
7	Надстройка на DV-box (910*475*694)	ЛДСП 18 мм Egger. Кромка ПВХ 22/1 мм. Три открытые полки (две полки съемные).	2
8	Стол комбинированный (1860*600*2200)	Столешница стола постформинг. Верхняя надстройка с одной открытой полкой и одной закрытой полкой. Петли пр-ва Австрия blum clip-top bumotion с доводчиком. Алюминиевые ручки UA 00 337 (м/о расстояние 160мм), ЛДСП 18мм пр-ва EGGER. Кромка: ПВХ.	1
9	Шкаф для хозинвентаря (500*600*2500)	Каркас ЛДСП пр-ва Egger. Алюминиевые ручки UA 00 337, Петли Blum Clip-top Blumotion с доводчиком. В шкафу должно быть пространство для швабры – 4 шт., ведро – 4 шт., и полки для ветоши. Сверху антресоль с распашными дверями.	1
10	Шкаф для одежды (500x600x2500)	Каркас ЛДСП пр-ва Egger. Алюминиевые ручки UA 00 337, Петли Blum Clip-top Blumotion с доводчиком. В шкафу размещена полка для головных уборов, полка для обуви и штанга для одежды. Алюминиевые ручки UA 00 337. Сверху антресоль с распашными дверями.	1
11	Полки настенные 1 (1310*200*2200)	Конструкция кассовой стойки состоит из нижней части и верхней части. Верхняя часть представляет собой металлические стойки с перфорацией и полками со съемными кронштейнами для регулирования высоты. Полки выполнены из ЛДСП пр-ва Egger 18 мм монтируются на съемных кронштейнах. Предусмотрено 4 (четыре) переставных полок, каждая из которых комплектуется защелкивающимся прозрачным ценникодержателем по всей длине полки. Нижняя часть глухая тумба с 3-мя полками. Система раздвижных дверей FAST.	2
12	Полки настенные 2 (1310*400*2200)	Конструкция кассовой стойки состоит из нижней части и верхней части. Верхняя часть представляет собой металлические стойки с перфорацией и полками со съемными кронштейнами для регулирования высоты. Полки выполнены из ЛДСП пр-ва Egger 18 мм монтируются на съемных кронштейнах. Предусмотрено 4 (четыре) переставных полок, каждая из которых комплектуется защелкивающимся прозрачным ценникодержателем по всей длине полки. Нижняя часть глухая тумба с 3-мя полками, также предусмотрена ниша для сейфа. Система раздвижных дверей FAST.	1
13	Полка закрытая на DV-box 1 (910*475*694)	ЛДСП 18 мм Egger. Кромка ПВХ 22/1 мм. Три закрытые полки (две полки съемные). Алюминиевые ручки UA 00 337, Петли Blum Clip-top Blumotion с доводчиком, замок.	1
14	Полка закрытая на DV-box 2 (910*475*694)	ЛДСП 18 мм Egger. Кромка ПВХ 22/1 мм. Три закрытые полки (две полки съемные). Алюминиевая ручка UA 00 337, Петли Blum Clip-top Blumotion с доводчиком.	1
15	Поддон (600*600*82)	Каркас ЛДСП пр-ва Egger. Предусмотреть 2 мебельных колеса со стопором и два мебельных колеса без стопора.	2

Оборудование должно быть качественным, эргономичным, отвечать санитарно-гигиеническим требованиям для аптек, безопасным в эксплуатации, учитывать производственно-технологический характер использования, иметь современный дизайн. Должна быть обеспечена быстрота доступа к различным элементам оборудования при проведении санитарной обработки. Все замки дверей из ЛДСП и пластика открываются ОДНИМ КЛЮЧОМ. Все стекло должно быть полированным по периметру и закаленным. Ручки для оснащения дверей – UA 00-337, материал – алюминий.