

МІНІСТЭРСТВА АХОВЫ ЗДАРОЎЯ
РЭСПУБЛІКІ БЕЛАРУСЬ
ГОМЕЛЬСКАЕ
ГАНДЛЕВА-ВЫТВОРЧАЕ
РЭСПУБЛІКАНСКАЕ
УНІТАРНАЕ ПРАДПРЫЕМСТВА
«ФАРМАЦЫЯ»
(УП «Фармацыя»)
вул. Мазырская, 16А, 246027 г. Гомель
Факс: 40-06-72; E-mail: farm@mail.gomel.by

МИНИСТЕРСТВО ЗДРАВООХРАНЕНИЯ
РЕСПУБЛИКИ БЕЛАРУСЬ
ГОМЕЛЬСКОЕ
ТОРГОВО-ПРОИЗВОДСТВЕННОЕ
РЕСПУБЛИКАНСКОЕ
УНИТАРНОЕ ПРЕДПРИЯТИЕ
«ФАРМАЦИЯ»
(УП «Фармация»)
ул. Мозырская, 16А, 246027 г. Гомель
Факс: 40-06-72; E-mail: farm@mail.gomel.by

Генеральный директор	40-07-77
Зам. генерального директора	40-07-88
Приёмная	40-06-72
Отдел организации и обеспечения медикаментами и медицинскими товарами	40-07-93
Отдел маркетинга	факс 47-28-96; 40-07-94
Отдел организации бухгалтерского учёта	40-09-94

16.11.2024 г. № 5316

Руководителю организации

Гомельское торгово-производственное республиканское унитарное предприятие «Фармация», в целях изучения конъюнктуры рынка и заключения договора на приобретение оборудования в аптеку № 133/2 по адресу:

Гомель, ул. Пенязькова Д.Н..41-192.

Основные характеристики оборудования и объемы работ указаны в спецификации мебели и план-схеме (приложение).

Срок поставки оборудования: 20 рабочих дней с даты заключения договора.

Условия оплаты: предоплата не более 40% в течении (пяти) банковских дней с момента заключения договора.

Гарантийный срок и гарантийные условия: не менее 24 месяцев со дня подписания акта приемки торгового оборудования в эксплуатацию. Гарантия распространяется на оборудование, включая фурнитуру (направляющие, завесы, ручки и прочее).

Поставщик осуществляет бесплатное техническое обслуживание и устранение дефектов оборудования в течение гарантийного срока эксплуатации согласно условиям договора поставки.

Цветовые решения и окончательные размеры уточняются и согласовываются с генеральным директором Гомельского УП «Фармация» до заключения договора.

Источник финансирования закупки: собственные средства.

Критерии для выбора наилучшего предложения и поставщика: наименьшая стоимость, наилучшие условия оплаты, наилучший срок гарантии при полном соответствии требуемым техническим требованиям.

Договор на изготовление указанной продукции будет заключен с участником, предоставившим наиболее экономически выгодное предложение в совокупности по всем товарным позициям.

Перечень документов и сведений, которые участники должны предоставить в подтверждение своих данных (технологических, квалификационных и иных): план-схему размещения мебели, чертежи-эскизы каждого мебельного изделия в 2D и 3D проекциях в соответствии с прилагаемой схемой на закупку с указанием информации об используемых комплектующих и материалов, а также их производителе.

Предложение должно включать развернутую спецификацию мебели с указанием цены единицы каждого наименования оборудования и общей стоимости всего предложения (с НДС) согласно плана-схемы заказчика.

Обязательным условием является предоставление детализированного (с возможностью визуализации и идентифицирования конструктивных элементов), объемного 3D – проекта размещения оборудования в помещении аптеки (минимум 5 видов, на каждую из сторон помещения и рецептурную зону).

Материалы и фурнитура для изготовления мебели: ЛДСП Эггер 18мм., кромка ПВХ 22/1,0, 22/2,0; Петли Blum Clip-top Blumotion с доводчиком; столешница–постформинг толщиной 28мм.

Оборудование должно быть качественным, эргономичным, отвечать санитарно-гигиеническим требованиям для аптек, безопасным в эксплуатации.

Выезд на место для выяснения деталей предложения выполняется за собственный счет организации-изготовителя.

Контактное лицо для разъяснения технических, конструктивных параметров закупаемых товаров (работ, услуг):

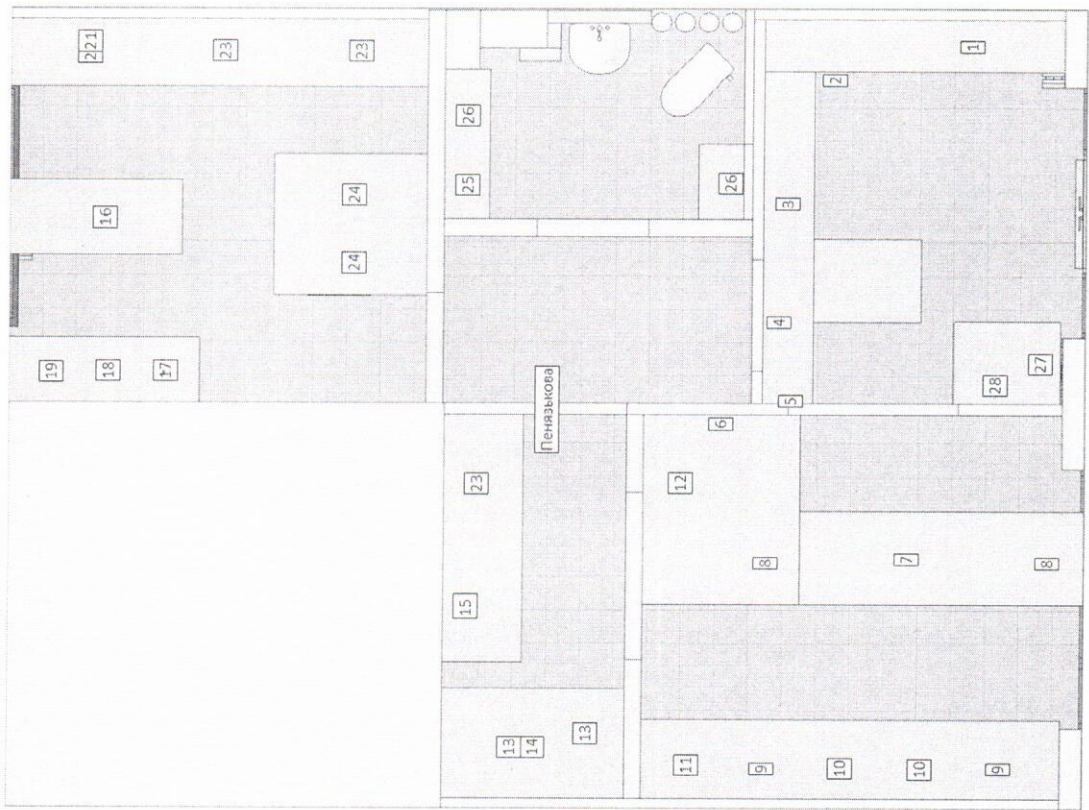
Лахрина Наталья Васильевна (0232) 29-33-59, +375(44) 745-88-89.

Предложения принимаются по факсу (0232)29-20-19, почте 246027 г. Гомель, ул. Мозырская, 16А либо по электронной почте ofo2@gomelpharm.by в срок до «20» ноября 2024г. до 15.00. Письма, пришедшие после указанного срока, рассмотрению не подлежат.

Генеральный директор



Л.А.Сапего



Спецификация оборудования и используемые при изготовлении материалы.

№ п/п	Предмет закупки	Описание	Кол-во, шт
1	Витрина 2-секционная 1200x2180x390мм. (закрытая)	Конструкция состоит из 2(двух), соединенных между собой блоков. Верх - металлические стойки с перфорацией для полок со съемными кронштейнами для регулирования высоты с шагом регулировки не более 25мм. Полки выполнены из закаленного полированного стекла толщиной не менее 6мм монтируются на съемных кронштейнах. Предусмотрено 12 (двенадцать) стеклянных полок длиной не менее L=500мм. На каждую из стоек по вертикали установлено 2(два) светодиодных светильника, выполненных на основе алюминиевого профиля со светорассеивающим экраном из матового ПВХ и светодиодной лентой (9,6 Вт/м с количеством диодов на метр 120шт). На подсветку установлен понижающий трансформатор (12v). В нижней части - 2 (два) приставных накопителя каждый с ящиком на направляющих полного выдвижения скрытого монтажа с доводчиком (аналог Tandem) и замком (все замки открываются одним ключом). Фасадная сторона витрины изготовлена из МДФ, облицованным комбинированным глянцевым пластиком (белый глянец и лимон. Предусмотрена система из 2(двух) раздвижных полированных, стеклянных и закаленных дверок (толщина стекла не менее 5мм.), установленных на специализированную алюминиевую безрамочную конструкцию, оборудованных антивандальным замком. Накопитель устанавливается на пластиковых регулируемых опорах высотой не менее 100мм., комплектуется пластиковым цоколем. ЛДСП 18мм. Кромка ПВХ 22/1,0, 22/2,0. Алюминиевые ручки.	1
2	Витрина 4х-секционная угловая 1225x2180x1015мм. (закрытая)	Конструкция состоит из 2 (двух), соединенных между собой блоков. Верх - металлические стойки с перфорацией для полок со съемными кронштейнами для регулирования высоты с шагом регулировки не более 25мм. Полки выполнены из закаленного полированного стекла толщиной не менее 6мм монтируются на съемных кронштейнах. Предусмотрено 24(двадцать четыре) переставных стеклянных полок длиной, расположенных в 4(четыре) ряда. На каждую из стоек по вертикали установлено 2 (два) светодиодных светильника, выполненных на основе алюминиевого профиля со светорассеивающим экраном из матового ПВХ и светодиодной лентой (9,6 Вт/м с количеством диодов на метр 120шт). На подсветку установлен понижающий трансформатор (12v). В нижней части - 2 (два) приставных накопителя каждый с ящиком на направляющих полного выдвижения скрытого монтажа с доводчиком (аналог Tandem) и замком (все замки открываются одним ключом). Фасадная сторона витрины изготовлена из МДФ, облицованным комбинированным глянцевым пластиком (зеленый лимон и белый). Предусмотрена система из 4-х (четырех) раздвижных полированных, стеклянных и закаленных дверок (толщина стекла 5мм.), установленных на специализированную алюминиевую безрамочную конструкцию, оборудованных антивандальным замком (все замки открываются одним ключом). Накопитель устанавливается на пластиковых регулируемых опорах высотой не менее 100мм. ЛДСП 18мм, кромка ПВХ 22/1,0, 22/2,0. Алюминиевые ручки.	1
3	Витрина 2-секционная 1200x2180x390мм. (закрытая)	Конструкция состоит из 2(двух), соединенных между собой блоков. Верх - металлические стойки с перфорацией для полок со съемными кронштейнами для регулирования высоты с шагом регулировки не более 25мм. Полки выполнены из закаленного полированного стекла толщиной не менее 6мм монтируются на съемных кронштейнах. Предусмотрено 9 (девять) стеклянных полок длиной не менее L=500мм. Специализированная перфорационная панель, на которой установлены крючки под блистеры в количестве 16шт и длиной не менее 100мм. На каждую из стоек по вертикали установлено 2(два) светодиодных светильника, выполненных на основе алюминиевого	1

		профиля со светорассеивающим экраном из матового ПВХ и светодиодной лентой (9,6 Вт/м с количеством диодов на метр 120шт). На подсветку установлен понижающий трансформатор (12v). В нижней части - 2 (два) приставных накопителя каждый с ящиком на направляющих полного выдвижения скрытого монтажа с доводчиком (аналог Tandem) и замком (все замки открываются одним ключом). Фасадная сторона витрины изготовлена из МДФ, облицованным комбинированным глянцевым пластиком (белый глянец и лимон. Предусмотрена система из 2(двух) раздвижных полированных, стеклянных и закаленных дверок (толщина стекла не менее 5мм.), установленных на специализированную алюминиевую безрамочную конструкцию, оборудованных антивандальным замком. Накопитель устанавливается на пластиковых регулируемых опорах высотой не менее 100мм., комплектуется пластиковым цоколем. ЛДСП 18мм. Кромка ПВХ 22/1,0, 22/2,0. Алюминиевые ручки.	
4	Дверной блок 920x2180x260мм.	Распашная дверь ЛДСП 18мм. с накладками из декоративного бумажно-слоистого пластика (белый глянец и лимон). Оборудована запирающим устройством для входных дверей. Смонтирована на петлях Blum Clip-top Blumotion (петли со встроенным доводчиком) в количестве не менее 5(пяти) шт. Кромка: ПВХ 22/1,0, 22/2,0.	1
5	Щит 540x2180x35мм.	Щит ЛДСП 18мм. с накладками из декоративного бумажно-слоистого пластика (белый глянец и лимон) и зеркалом. Кромка: ПВХ 22/1,0, 22/2,0.	1
6	Витрина 2-секционная 1200x2180x170мм. (закрытая)	Конструкция состоит из 2(двух), соединенных между собой блоков. Верх - металлические стойки с перфорацией для полок со съемными кронштейнами для регулирования высоты с шагом регулировки не более 25мм. Полки выполнены из закаленного полированного стекла толщиной не менее 6мм монтируются на съемных кронштейнах. Предусмотрено 12 стеклянных полок длиной не менее L=500мм. На каждую из стоек по вертикали установлено 2(два) светодиодных светильника, выполненных на основе алюминиевого профиля со светорассеивающим экраном из матового ПВХ и светодиодной лентой (9,6 Вт/м с количеством диодов на метр 120шт). На подсветку установлен понижающий трансформатор (12v). В нижней части - 2 (два) приставных накопителя каждый с ящиком на направляющих полного выдвижения скрытого монтажа с доводчиком (аналог Tandem) и замком (все замки открываются одним ключом). Фасадная сторона витрины изготовлена из МДФ, облицованным комбинированным глянцевым пластиком (белый глянец и лимон. Предусмотрена система из 2(двух) раздвижных полированных, стеклянных и закаленных дверок (толщина стекла не менее 5мм.), установленных на специализированную алюминиевую безрамочную конструкцию, оборудованных антивандальным замком. Накопитель устанавливается на пластиковых регулируемых опорах высотой не менее 100мм., комплектуется пластиковым цоколем. ЛДСП 18мм. Кромка ПВХ 22/1,0, 22/2,0. Алюминиевые ручки.	1
7	Кассовый модуль 1950x1900x770мм.	2-х рецептаров от покупателя отделяет закаленное полированное стекло с вырезом толщиной не менее 6мм., смонтированное на алюминиевых стойках. Светодиодный светильник, выполненный на основе алюминиевого профиля со светорассеивающим экраном из матового ПВХ и светодиодной лентой с количеством диодов на метр не менее 120шт., встраивается в наружную часть фасада. На подсветку установлен понижающий трансформатор (12v). Комплектуется 8-ью ящиками, установленные на направляющих полного выдвижения скрытого монтажа с доводчиком (аналог Tandem), в т.ч. выдвижной полкой для МФУ. Фасадная сторона изготовлена из МДФ, облицованным комбинированным глянцевым пластиком (зеленый лимон и белый). Столешница - постформинг толщиной не менее 38мм. ЛДСП 18мм. Кромка: ПВХ 22/1,0, 22/2,0, 42/2,0. Алюминиевые ручки.	1
8	Витрина передней линии с шуфлядами 550x2180x535мм.	Верх витрины– закаленное стекло толщиной 4мм с полировкой по периметру на лицевой части; полки – закаленное стекло толщиной 6мм с полировкой по периметру в количестве 6 штук. Подсветка витрины - светодиодная лента (120 диодов на метр) в алюминиевом коробе с матовым рассеивателем вертикально с каждой из сторон. Нижняя часть- 2 (два) выдвижных ящика на направляющих скрытого монтажа с доводчиком (аналог Тандем). Светодиодный светильник, выполненный на основе алюминиевого профиля	2

		со светорассеивающим экраном из матового ПВХ, встраивается в наружную часть фасада. Фасадная сторона изготовлена из МДФ, облицованным комбинированным глянцевым пластиком (зеленый лимон и белый). ЛДСП 18мм. Кромка: ПВХ 22/1,0, 22/2,0, 42/2,0 Аллюминиевые ручки	
9	Накопитель с шуфлядами 700x2400x555мм.	Верх - металлические стойки с перфорацией для полок задней линии со съемными кронштейнами для регулирования высоты в количестве не менее 4штук, сбоку закрываются полированным закаленным стеклом толщиной не менее 4мм. Низ - направляющие полного выдвижения скрытого монтажа с доводчиком (аналог Tandem). Фасады выдвижных ящиков - декоративный бумажно-слоистый пластик (зелены лимон) и ЛДСП 18мм. Количество выдвижных ящиков - 6 штук, комплектуются перегородками из ЛДСП. Накопитель устанавливается на пластиковых регулируемых опорах высотой не менее 100мм., комплектуется пластиковым цоколем. ЛДСП 18мм, кромка ПВХ 22/1,0, 22/2,0. Аллюминиевые ручки.	2
10	Накопитель с шуфлядами - 700x2400x555мм.	Верх - металлические стойки с перфорацией для полок задней линии со съемными кронштейнами для регулирования высоты в количестве не менее 3 штук. Низ - направляющие полного выдвижения скрытого монтажа с доводчиком (аналог Tandem). Фасады выдвижных ящиков - декоративный бумажно-слоистый пластик (зелены лимон) и ЛДСП 18мм. Количество выдвижных ящиков - 6 штук, комплектуются перегородками из ЛДСП. Накопитель устанавливается на пластиковых регулируемых опорах высотой не менее 100мм., комплектуется пластиковым цоколем. ЛДСП 18мм, кромка ПВХ 22/1,0, 22/2,0. Аллюминиевые ручки.	2
11	Полка для холодильника 625x2180x600мм.	2(две) открытые полки. Укомплектован ящиком, установленным на направляющие полного выдвижения скрытого монтажа с доводчиком (аналог Tandem). ЛДСП 18мм. Кромка: ПВХ 22/1,0. Установлена на пластиковых регулируемых опорах высотой не менее 100мм.	1
12	Дверной блок 1180x2180x960мм.	Распашная дверь ЛДСП 18мм. с накладками из декоративного бумажно-слоистого пластика (белый глянец и лимон). Оборудована запирающим устройством для входных дверей. Смонтирована на петлях Blum Clip-top Blumotion (петли со встроенным доводчиком) в количестве не менее 5(пяти) шт. Кромка: ПВХ 22/1,0, 22/2,0.	1
13	Антресоль открытая 680x900x700мм	Съемные полки ЛДСП 18мм. Кромка: ПВХ 22/1,0, 22/2,0.	2
14	Зашивка из ЛДСП 1610x2620x950	ЛДСП 18мм. Кромка: ПВХ 22/1,0, 22/2,0.	1
15	Стол откидной 1010x420x400мм.	Комплектуется 2(двумя) кронштейнами для откидного стола. ЛДСП 18мм. Кромка: ПВХ 22/2,0.	1
16	Стол распаковочный 1300x810x550мм.	Столешница – постформинг 28мм. Комплектуется 2(двумя) полками для товара на колесах. ЛДСП 18мм. Кромка: ПВХ 22/1,0, 22/2,0.	1
17	Шкаф для одежды 600x2180x530мм.	Смонтирована полка для головных уборов, полка для обуви и штанга для одежды. Предусмотрено 2(два) распашных фасада. Петли Blum со встроенным доводчиком (пр-во Австрия) в количестве не менее 4-х штук на фасад. Установлен на пластиковых регулируемых опорах высотой не менее 100мм. Петли с. ЛДСП 18мм. Кромка: ПВХ 22/1,0. Аллюминиевые ручки.	1
18	Шкаф для спецодежды 420x2180x530мм.	Шкаф разделен на два отделения. В каждом из которых размещена полка для головных уборов, полка для обуви и штанга для одежды. Предусмотрено 2(два) распашных фасада. Петли Blum со встроенным доводчиком (пр-во Австрия) в количестве не менее 4-х штук на фасад. Установлен на пластиковых регулируемых опорах высотой не менее 100мм. Петли с. ЛДСП 18мм. Кромка: ПВХ 22/1,0. Аллюминиевые ручки.	1
19	Стол письменный с надстройкой 600x2180x550мм	Сверху надстройка с двумя распашными фасадами и одним подъемным вверх. Столешница ЛДСП 18мм. Петли Blum со встроенным доводчиком (пр-во Австрия) в количестве не менее 2-х штук на фасад. Комплектуются замком. ЛДСП 18мм. Кромка: ПВХ 22/1,0. Аллюминиевые ручки.	1
20	Стол письменный с надстройкой 1200x2180x600мм.	Сверху надстройка с 2(двумя) распашными фасадами. Съемные полки. Комплектуется тумбой с выдвижным ящиком, установленным на шариковые направляющие полного выдвижения и одним распашным фасадом. Петли Blum со встроенным доводчиком (пр-во Австрия) в количестве не менее 2-х штук на фасад. ЛДСП 18мм. Кромка: ПВХ 22/1,0. Аллюминиевые ручки.	1
21	Антресоль 1200x835x385мм.	Съемные полки. Предусмотрено 2(два) распашных фасада. Петли пр-ва Blum с доводчиком (или аналог) в количестве не менее 2(двух) штук на фасад.	1

		Кромка: ПВХ 22/1,0, 22/2,0. Ручки металлические.	
22	Шкаф-купе 1200x2310x570мм.	Раздвижные двери-купе – наполнение ЛДСП 10мм. Полки в количестве не менее 5 (пяти) штук. ЛДСП 18мм. Кромка: ПВХ 22/1,0, 22/2,0.	3
23	Антресоль шкафа-купе 1200x700x570мм.	Раздвижные двери-купе – наполнение ЛДСП 10мм. Полка. ЛДСП 18мм. Кромка: ПВХ 22/1,0, 22/2,0.	3
24	Стол распаковочный 1300x810x550мм.	Столешница – постформинг 28мм. Комплектуется тумбой с выдвигаемым ящиком, установленным на шариковые направляющие полного выдвижения и одним распашным фасадом. Петли Blum со встроенным доводчиком (пр-во Австрия) в количестве не менее 2(двух)штук на фасад. Комплектуется замком. Полка для товара на колесах. ЛДСП 18мм. Кромка: ПВХ 22/1,0. Алюминиевые ручки.	2
25	Шкаф для уличного инвентаря 650x2180x360мм.	Предусмотрена секция для хранения уличного инвентаря Крючки. Два распашных фасада. Петли Blum со встроенным доводчиком (пр-во Австрия) в количестве не менее 4(четырёх) штук на фасад. ЛДСП 18мм. Кромка: ПВХ 22/1,0. Алюминиевые ручки.	1
26	Шкаф для хозинвентаря. 650x2180x360мм.	Предусмотрена секция для хранения не менее 4(четырёх) швабр и полки для ведер (не менее 4 штук), а также полка для ветоши. Два распашных фасада. Петли Blum со встроенным доводчиком (пр-во Австрия) в количестве не менее 4(четырёх) штук на фасад. ЛДСП 18мм. Кромка: ПВХ 22/1,0. Алюминиевые ручки.	2
27	Стол 745x920x340мм.	Стол укомплектован двумя опорами, верх изготовлен из МДФ, облицованным глянцевым пластиком (лимон). Кромка: ПВХ 22/2,0.	1
28	Полка декоративная 700x430x350мм.	Верх полки изготовлен из МДФ, облицованным глянцевым пластиком (лимон). ЛДСП 18мм. Кромка ПВХ 22/2,0.	1