

МІНІСТЭРСТВА АХОВЫ ЗДАРОЎЯ
РЭСПУБЛІКІ БЕЛАРУСЬ
ГОМЕЛЬСКАЕ
ГАНДЛЁВА-ВЫТВОРЧАЕ
РЭСПУБЛІКАНСКАЕ
УНІТАРНАЕ ПРАДПРЫЕМСТВА
«ФАРМАЦЫЯ»
246027 г. Гомель, вул. Мазырская, 16А
Факс: 29-20-19; Email: farm@mail.gomel.by

МИНИСТЕРСТВО ЗДРАВООХРАНЕНИЯ
РЕСПУБЛИКИ БЕЛАРУСЬ
ГОМЕЛЬСКОЕ
ТОРГОВО-ПРОИЗВОДСТВЕННОЕ
РЕСПУБЛИКАНСКОЕ
УНИТАРНОЕ ПРЕДПРИЯТИЕ
«ФАРМАЦИЯ»
246027 г. Гомель, ул. Мозырская, 16А
Факс: 29-20-19; Email: farm@mail.gomel.by

Генеральный директор	29-27-77
Заместитель генерального директора	29-23-00
Приёмная	29-20-19
Отдел организации медснабжения	29-21-98
Отдел маркетинга и внешнеэкономических отношений	факс 29-23-27 29-22-16
Отдел организации бухгалтерского учёта, отчётности и контроля	29-23-89

13.12.2024 №10-07/ 5842

Участникам процедуры закупки

ПРИГЛАШЕНИЕ

1. Наименование, количество (объем) подлежащих закупке товаров (работ, услуг): изготовление металлических сборно-разборных стеллажей с полимерным антикоррозийным покрытием серого цвета (RAL 7035) в помещение хранения аптеки №2 г. Гомеля.
2. Гарантийные обязательства (иные требования к обслуживанию и т.д.): не менее 24 (двадцати четырёх) календарных месяцев с даты установки (передачи Заказчику).
3. Место поставки изделий (работ, услуг): Аптека №2 – г. Гомель, ул. Пушкина, 18.
4. Ориентировочные сроки поставки изделий: до 24 декабря 2024 года.
5. Конечный срок подачи ценовых предложений: 18 ноября 2024 года 16.00 на электронную почту, либо в адрес: 246027, г. Гомель, ул. Мозырская, 16А.
6. Критерии для выбора наилучшего предложения и поставщика: наименьшая стоимость, соответствие техническому заданию, поставка и сборка силами Поставщика при минимальных сроках исполнения заказа
7. Перечень документов и сведений, которые участники должны предоставить в подтверждение своих данных (технологических, квалификационных и иных): заверенные копии документов, подтверждающих право организации-претендента на поставку изделий, информацию о стране-изготовителе.
8. Оборудование должно быть качественным, эргономичным, отвечать санитарно-гигиеническим требованиям для аптек (возможность многократных влажных санобработок без ущерба для лакокрасочного покрытия), безопасным в эксплуатации.
9. Контактное лицо для разъяснения технических, конструктивных параметровкупаемых товаров (работ, услуг): Позняков Игорь Алексеевич, тел. (0232) 292454, факс: 292019.

10. При необходимости иные сведения: размеры стеллажей, их количество и схема расстановки в помещении указаны в приложении №1 к приглашению. Соединение полок и стоек – болтовое. Шаг перфорации стоек – 25 мм.

11. Источник финансирования закупки: собственные средства Заказчика.

12. Условия платежа: предоплата не более 50% стоимости договора, окончательный расчет в течение 10-ти банковских дней со дня подписания акта выполненных работ (товарно-транспортных накладных).

13. Валюта, в которой должна быть выражена цена предложения: белорусские рубли.

Электронная почта: farm@mail.gomel.by (адресация – для техотдела).

14. Участник обязан предоставить:

- копию свидетельства о государственной регистрации претендента;
- заверенные копии документов, подтверждающих полномочия участника на поставку заказываемых изделий (для дистрибьюторов).

Информация по данной закупке размещена на сайте Гомельского УП «Фармация», расположенного по адресу: gomelpharm.by (раздел «Партнёрам» / «Закупки для нужд Гомельского УП «Фармация» за счет собственных средств»).

Приложение №1:- схема расстановки стеллажей в помещении хранения аптеки №2 и технические характеристики заказываемых стеллажей – на 3-х листах.

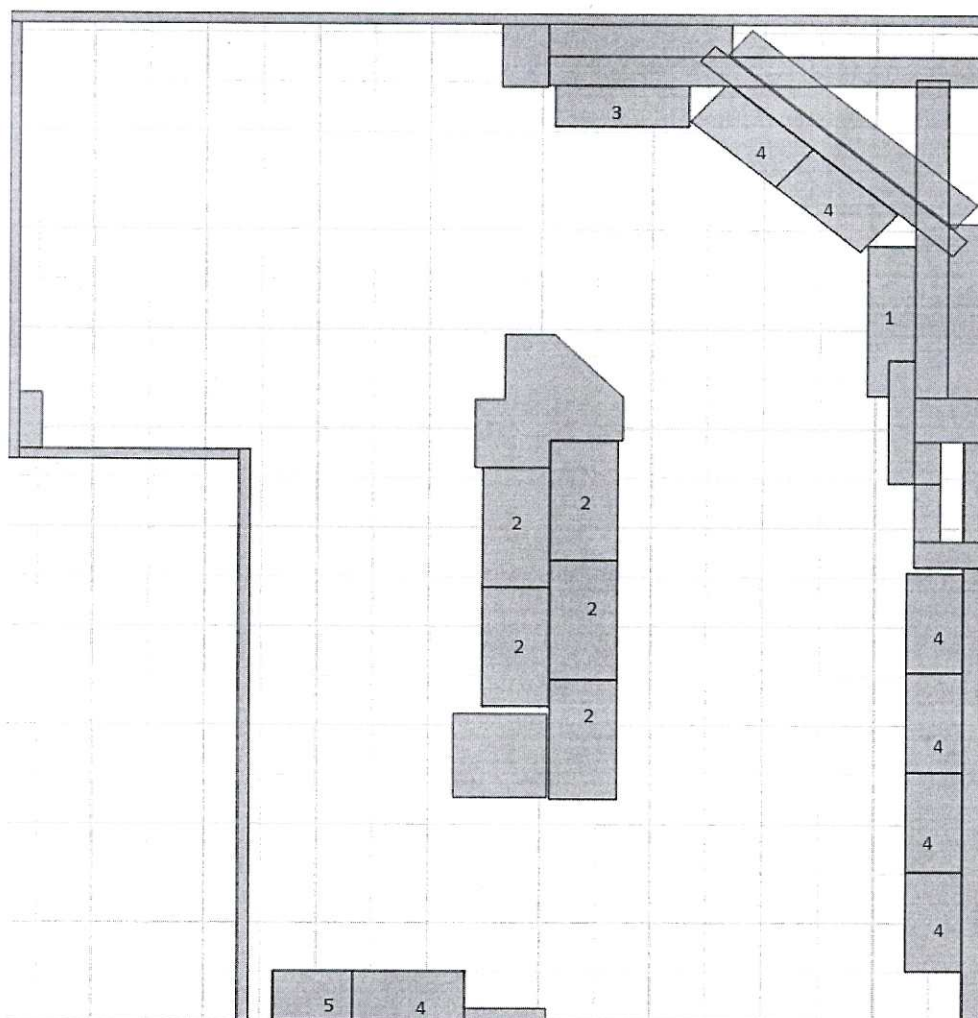
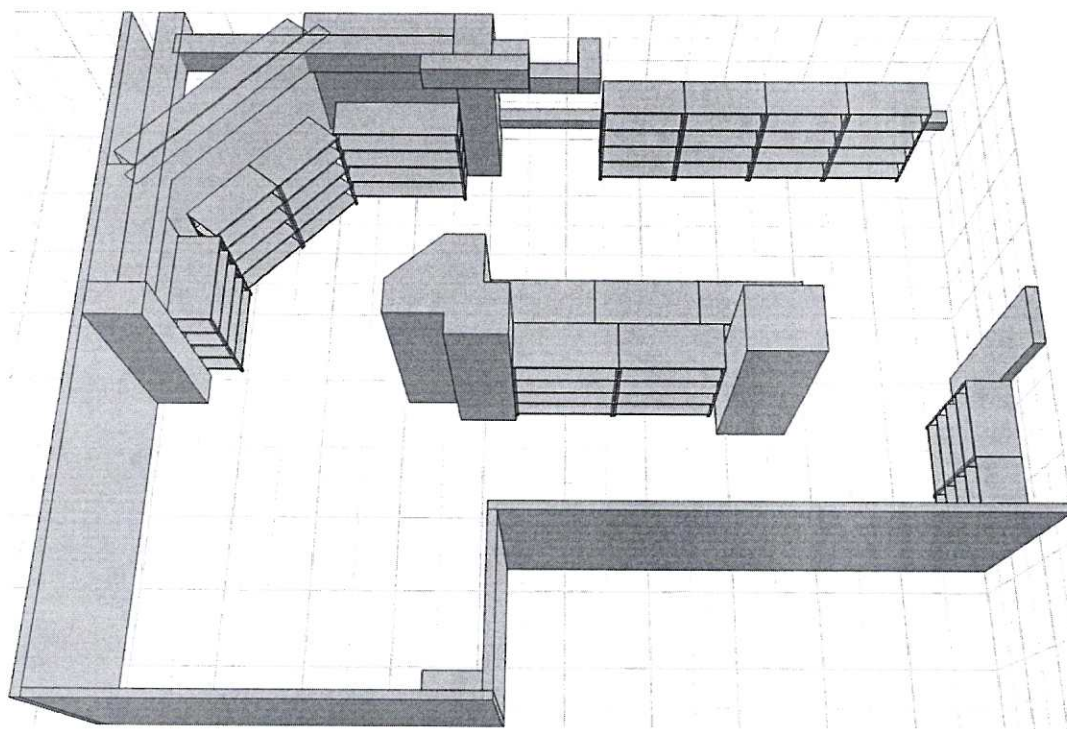


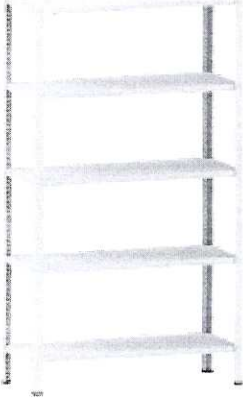
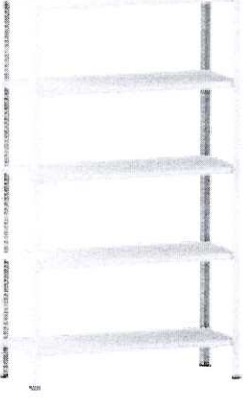
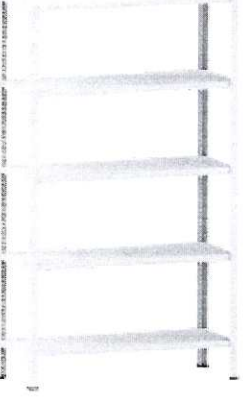
Генеральный директор

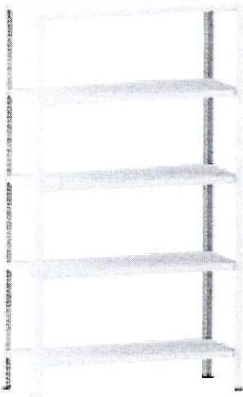
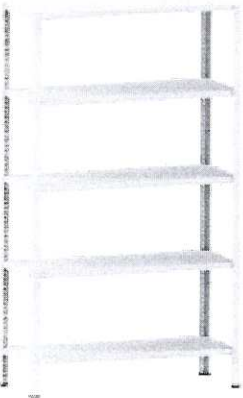


Л.А. Сапего

Техническое описание и схема расстановки стеллажей для аптеки №2 по адресу г. Гомель, ул. Пушкина, 18



№ п/п	Наименование, вид	Описание	Кол-во
1	Стеллаж металлический 	<p>Имеет 5 полок Максимальная равномерная нагрузка на полку: 300кг Максимальная нагрузка на стойки стеллажа: 1600кг Имеет ограничители по бокам и сзади на каждой полке Каждая полка усилена уголком Размеры: 1500x600x1800</p>	1
2	Стеллаж металлический 	<p>Имеет 5 полок Максимальная равномерная нагрузка на полку: 300кг Максимальная нагрузка на стойки стеллажа: 1600кг Имеют ограничители между собой и сзади на каждой полке Каждая полка усилена уголком Размеры: 1200x600x1800</p>	5
3	Стеллаж металлический 	<p>Имеет 5 полок Максимальная равномерная нагрузка на полку: 2300кг Максимальная нагрузка на стойки стеллажа: 1600кг Имеет ограничители по бокам и сзади на каждой полке Каждая полка усилена уголком Размеры: 1200x600x1800</p>	1

4	<p>Стеллаж металлический</p> 	<p>Имеет 5 полок Максимальная равномерная нагрузка на полку: 300кг Максимальная нагрузка на стойки стеллажа: 1600кг Имеют 3 комплекта боковых ограничителей и 6 комплектов задних ограничителей Каждая полка усилена уголком Размеры: 1000x600x1800</p>	7
5	<p>Стеллаж металлический</p> 	<p>Имеет 5 полок Максимальная равномерная нагрузка на полку: 300кг Максимальная нагрузка на стойки стеллажа: 1600кг Имеет ограничители с одной стороны и сзади на каждой полке Каждая полка усилена уголком Размеры: 700x600x1800</p>	1
ИТОГО			15

Составил:

Начальник отдела ТЭ и РСР:



И.А. Позняков

