

МІНІСТЭРСТВА АХОВЫ ЗДАРОЎЯ
РЭСПУБЛІКІ БЕЛАРУСЬ
ГОМЕЛЬСКАЕ
ГАНДЛЁВА-ВЫТВОРЧАЕ
РЭСПУБЛІКАНСКАЕ
УНІТАРНАЕ ПРАДПРЫЕМСТВА
«ФАРМАЦЫЯ»
246027 г. Гомель, вул. Мазырская, 16А
Факс: 29-20-19; Email: farm@mail.gomel.by

МИНИСТЕРСТВО ЗДРАВООХРАНЕНИЯ
РЕСПУБЛИКИ БЕЛАРУСЬ
ГОМЕЛЬСКОЕ
ТОРГОВО-ПРОИЗВОДСТВЕННОЕ
РЕСПУБЛИКАНСКОЕ
УНИТАРНОЕ ПРЕДПРИЯТИЕ
«ФАРМАЦИЯ»
246027 г. Гомель, ул. Мозырская, 16А
Факс: 29-20-19; Email: farm@mail.gomel.by

Генеральный директор	29-27-77
Заместитель генерального директора	29-23-00
Приёмная	29-20-19
Отдел организации медснабжения	29-21-98
Отдел маркетинга и внешнеэкономических отношений	29-22-16
Отдел организации бухгалтерского учёта, отчётности и контроля	29-23-89

23.03.2026 №10-07/ 1427

Руководителю организации

В целях изучения конъюнктуры рынка услуг проектных организаций и заключения договора на изготовление предпроектной документации по объекту: «Реконструкция здания специализированного складов, торговых баз, баз материально-технического снабжения, хранилищ с инв.№310/С-27062, расположенного по адресу: г.Гомель, ул.Добрушская, 2Г/3, корпус 1 аптечного склада», Гомельское УП «Фармация» (246027, г. Гомель, ул. Мозырская, 16А) предлагает в срок до 15.00 27 марта 2026г. направить в адрес нашего предприятия коммерческое предложение на выполнение указанных работ.

Задача для предпроектной документации – изменение назначения здания на административно-хозяйственное, увеличение количества санузлов, перепланировка помещений 1-го и 2-го этажа для устройства кабинетов, конференцзала, гардероба для водителей и грузчиков, оборудование помещения для работы с архивом на 1-м этаже, визуализация фасада с благоустройством, съёмка инженерных сетей, разработка генплана, обоснование инвестиционной деятельности. Копия техпаспорта на здание прилагается.

Коммерческое предложение должно содержать следующую информацию: наименование и реквизиты подрядчика, заверенные копии регистрационных и разрешительных документов на данный вид деятельности, стоимость работ по объекту (сметный расчет или калькуляция) с указанием всех налогов и сборов, срок (продолжительность) выполнения работ, сведения о финансовом состоянии организации-претендента, информация о выполнявшихся ранее аналогичных работах.

По вопросам уточнения заказа обращаться: начальник отдела технической эксплуатации и ремонтно-строительных работ Позняков Игорь Алексеевич, ведущий специалист-строитель Пинчук Владимир Михайлович – (0232)29-24-54, факс: 29-20-19, email: farm@mail.gomel.by.

Информация по данной закупке также размещена на сайте Гомельского УП «Фармация», расположенного по адресу: gomelpharm.by (раздел «Партнёрам» / «Закупки для нужд Гомельского УП «Фармация» за счет собственных средств»).

 Генеральный директор

Л.А. Сапего

ГОСУДАРСТВЕННЫЙ КОМИТЕТ ПО ИМУЩЕСТВУ РЕСПУБЛИКИ БЕЛАРУСЬ

ТЕХНИЧЕСКИЙ ПАСПОРТ

на здание

Гомельский межгородской филиал Республиканского унитарного предприятия "Гомельское
агентство по государственной регистрации и земельному кадастру"

(наименование организации по государственной регистрации недвижимого имущества, прав на него и сделок с ним)

Наименование: Корпус №1 аптечного склада

Назначение: 22908 - Здание специализированное складов, торговых баз, баз
материально-технического снабжения, хранилищ

Инвентарный
номер: 310/С-27062

Адрес: 246009, Республика Беларусь, Гомельская обл., г. Гомель,
ул. Добрушская, 2Г, Корпус №1 аптечного склада

Составлен по
состоянию на: 11.04.2008

Составил	<u>23.02.2018</u> (дата)	<u></u> (подпись)	<u>А.П. Голодок</u> (инициалы, фамилия)
Проверил	<u>26.02.2018</u> (дата)	<u></u> (подпись)	<u>И.П. Зубова</u> (инициалы, фамилия)
Уполномоченное должностное лицо	<u>26.02.18</u> (дата)	<u></u> (подпись)	<u>В.М. Волосович</u> (инициалы, фамилия)

М.П.

Отметки

1. Общие сведения о здании

1. Кадастровый номер земельного участка	321089200008000040 (4.1217)
2. Литер	1А2/к
3. Количество надземных этажей, шт.	2
4. Количество подземных этажей, шт.	-
5. Год постройки (дата приемки в эксплуатацию)	1931
6. Год реконструкции	-
7. Физический износ, %	-
8. Объем здания, куб.м	5012
9. Наружная площадь, кв.м.	648
10. Общая площадь здания, кв.м	1093.1
11. Нормируемая площадь здания, кв.м	945.6
12. Количество нежилых изолированных помещений, шт.	-
13. Общая площадь нежилых изолированных помещений, кв.м	-
14. Нормируемая площадь нежилых изолированных помещений, кв.м	-
15. Количество жилых изолированных помещений (квартир), шт.	-
16. Жилая площадь жилого дома (общежития, жилого здания специального назначения), кв.м	-
17. Общая площадь жилых помещений (квартир) жилого дома, кв.м	-
18. Общая площадь квартир по СНБ, кв.м	-
19. Общая площадь жилых помещений общежития, жилого здания специального назначения, кв.м	-
20. Общая площадь помещений общежития, жилого здания специального назначения, кв.м	-
21. Площадь балконов, лоджий, террас и т.п., без учета коэффициентов, кв.м	-
22. Площадь балконов, лоджий, террас и т.п. жилых помещений с учетом коэффициентов, кв.м	-
23. Количество машино-мест, шт.	-
24. Площадь машино-мест, кв.м	-

2. Сведения о стоимости

Вид стоимости	Дата определения (год уровня цен)	Стоимость, руб.	Документ о стоимости
1	2	3	4
Остаточная стоимость	01.02.18	239894.47	справка Гомельское УП «Фармация» от 22.02.2018 № 700



3. Распределение помещений и их площадей

3.1. По жилым помещениям

Наименование	Распределение квартир по числу комнат										Жилые помещения в жилых зданиях специального назначения	Иные жилые помещения	Всего
	однокомнатные	двухкомнатные	трехкомнатные	четырёхкомнатные	пятикомнатные	более пяти комнат	Итого	Жилые помещения в общежитиях	Жилые помещения в жилых зданиях специального назначения				
									Жилые помещения в жилых зданиях специального назначения	Итого			
1	2	3	4	5	6	7	8	9	10	11	12		
Количество жилых помещений (квартир), шт.	-	-	-	-	-	-	-	-	-	-	-	-	-
Количество жилых комнат, шт.	-	-	-	-	-	-	-	-	-	-	-	-	-
Жилая площадь, кв. м	-	-	-	-	-	-	-	-	-	-	-	-	-
Общая площадь жилых помещений (квартир) жилого дома, кв. м	-	-	-	-	-	-	-	-	-	-	-	-	-
Общая площадь жилых помещений общежития (жилого здания специального назначения), кв. м	-	-	-	-	-	-	-	-	-	-	-	-	-
Общая площадь квартир по СНБ, кв. м	-	-	-	-	-	-	-	-	-	-	-	-	-
Общая площадь здания, кв. м	-	-	-	-	-	-	-	-	-	-	-	-	-

3.2. По нежилым помещениям

Назначение	склад.	Всего
1	2	3
Нормируемая площадь, кв. м	945.6	945.6
Общая площадь, кв. м	1093.1	1093.1

3.3. Благоустройство жилых помещений

Наименование показателя	Отопление		Водопровод	Канализация		Горячее водоснабжение	Ванны (души)	Газ (газоснабжение)	Напольные электроплиты (варочные панели)				
	Печное	Центральное от ГЭЦ или групповой (районной) котельной на _____		Центральная (уличная)	Местная								
										от индивидуальных отопительных устройств	от индивидуальных устройств		
1	2	3	4	5	6	7	8	9	10	11			
Количество изолированных жилых помещений (квартир), шт.	-	-	-	-	-	-	-	-	-	-	-	-	-
Общая площадь жилых помещений, кв. м	-	-	-	-	-	-	-	-	-	-	-	-	-

4. Техническое описание

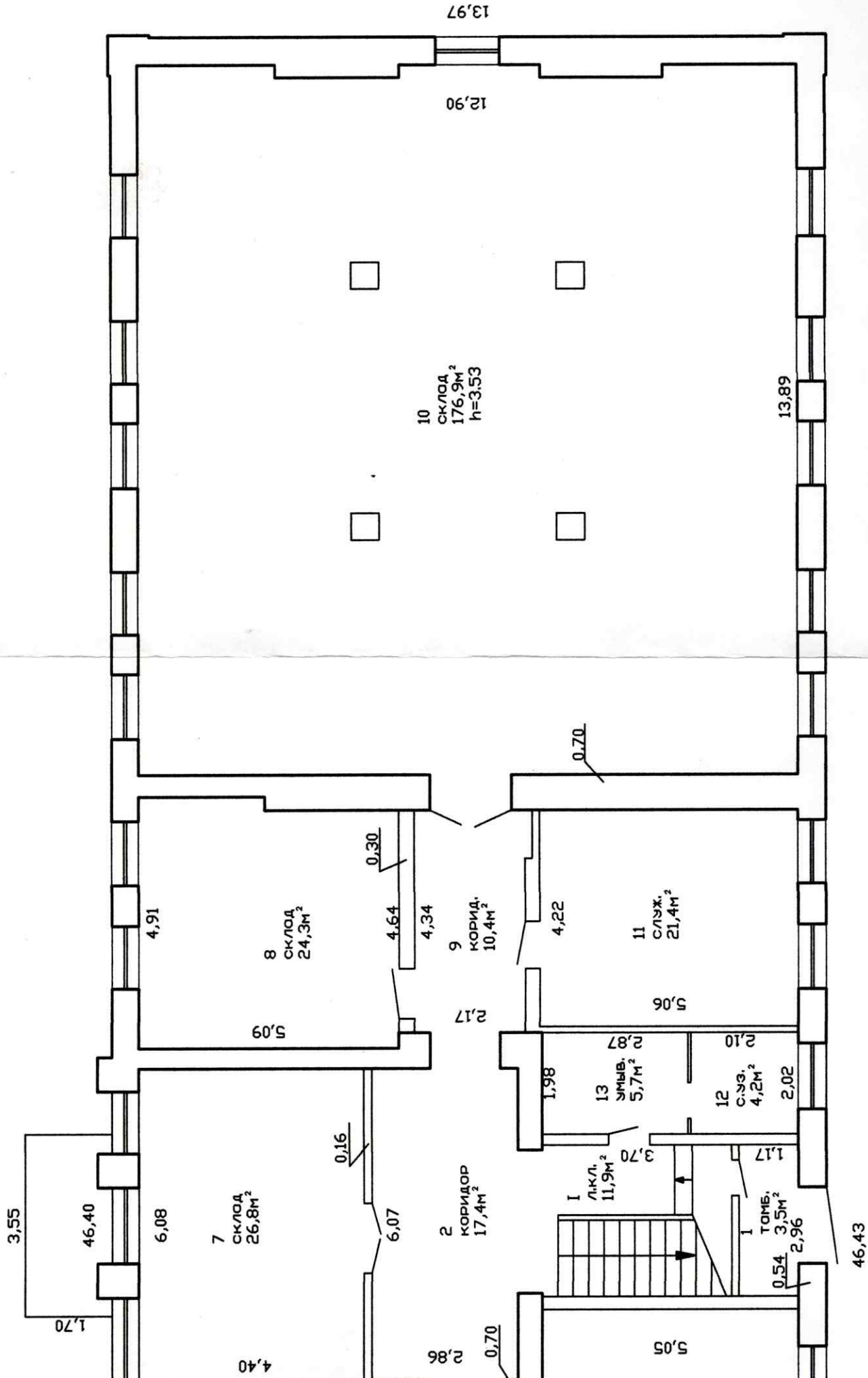
4.1 Техническое описание здания

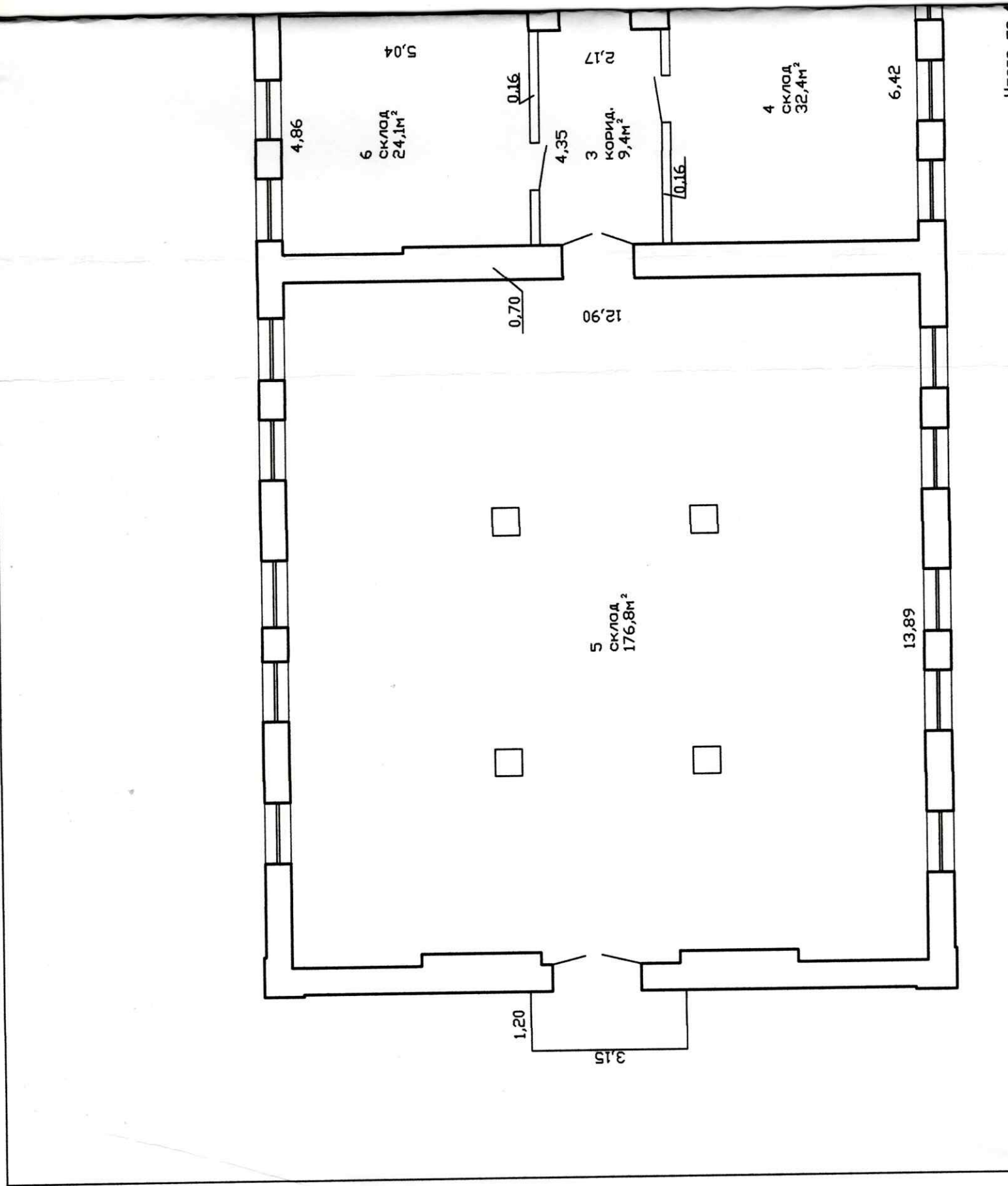
№ п/п	Наименование конструктивных элементов и инженерных систем	Описание конструктивных элементов и инженерных систем
1	2	3
1	Фундамент	Блоки железобетонные
2	Наружные стены	Кирпичи
3	Внутренние стены	Кирпичи
4	Перегородки	Кирпичи
5	Перекрытия	Плита железобетонная
6	Крыша (кровля)	Лист асбестоцементный
7	Полы	Бетон
8	Окна	Дерево
9	Двери, ворота	Дерево
10	Отделочные работы:	-
10.1	наружная отделка стен	-
10.2	внутренняя отделка	-
11	Инженерные системы:	-
11.1	отопление	Нет сведений
11.2	водопровод и канализация:	-
11.2.1	холодное водоснабжение	Нет сведений
11.2.2	канализация	Нет сведений
11.2.3	горячее водоснабжение	-
11.2.4	ванны, душ	-
11.3	система электрооборудования:	-
11.3.1	электропитание	Централизованная система
11.3.2	подключение электропит	-
11.4	газоснабжение	Нет
11.5	вентиляция	-
11.6	мусоропровод	-
11.7	лифты	-
11.8	иные	-
12	Прочие	Наружная(ые) лестница(ы), Крыльцо(а)



Поэтажный план

Этаж 1





Итого по 4

Поэтажный план

Этаж 2

