

МІНІСТЭРСТВА АХОВЫ ЗДAROЎЯ
РЭСПУБЛІКІ БЕЛАРУСЬ
ГОМЕЛЬСКАЕ
ГАНДЛЕВА-ВЫТВОРЧАЕ
РЭСПУБЛІКАНСКАЕ
УНІТАРНАЕ ПРАДПРЫЕМСТВА
«ФАРМАЦЫЯ»
(УП «Фармацыя»)
ул. Мазырская, 16А, 246027 г. Гомель
Факс: 40-06-72; E-mail: farm@mail.gomel.by

МИНИСТЕРСТВО ЗДРАВООХРАНЕНИЯ
РЕСПУБЛИКИ БЕЛАРУСЬ
ГОМЕЛЬСКОЕ
ТОРГОВО-ПРОИЗВОДСТВЕННОЕ
РЕСПУБЛИКАНСКОЕ
УНИТАРНОЕ ПРЕДПРИЯТИЕ
«ФАРМАЦИЯ»
(УП «Фармация»)
ул. Мозырская, 16А, 246027 г. Гомель
Факс: 40-06-72; E-mail: farm@mail.gomel.by

Генеральный директор	40-07-77
Зам. генерального директора	40-07-88
Приёмная	40-06-72
Отдел организации и обеспечения медикаментами и медицинскими товарами	40-07-93
Отдел маркетинга	факс 47-28-96; 40-07-94
Отдел организации бухгалтерского учёта	40-09-94

07.05.2026 г. № 2254

Руководителю организации

Гомельское торгово-производственное республиканское унитарное предприятие «Фармация», в целях изучения конъюнктуры рынка и заключения договора на приобретение оборудования в аптеку № 193/2 по адресу:

Гомельская обл., г. Калинковичи, ул. Советская, 98.

Основные характеристики оборудования и объемы работ указаны в спецификации мебели и план-схеме (приложение).

Срок поставки оборудования: 20 рабочих дней с даты заключения договора.

Условия оплаты: предоплата не более 40% в течении (пяти) банковских дней с момента заключения договора.

Гарантийный срок и гарантийные условия: не менее 24 месяцев со дня подписания акта приемки торгового оборудования в эксплуатацию. Гарантия распространяется на оборудование, включая фурнитуру (направляющие, завесы, ручки и прочее).

Поставщик осуществляет бесплатное техническое обслуживание и устранение дефектов оборудования в течение гарантийного срока эксплуатации согласно условиям договора поставки.

Цветовые решения и окончательные размеры уточняются и согласовываются с генеральным директором Гомельского УП «Фармация» до заключения договора.

Источник финансирования закупки: собственные средства.

Критерии для выбора наилучшего предложения и поставщика: наименьшая стоимость, наилучшие условия оплаты, наилучший срок гарантии при полном соответствии требуемым техническим требованиям.

Договор на изготовление указанной продукции будет заключен с участником, предоставившим наиболее экономически выгодное предложение в совокупности по всем товарным позициям.

Перечень документов и сведений, которые участники должны предоставить в подтверждение своих данных (технологических, квалификационных и иных): план-схему размещения мебели, чертежи-эскизы каждого мебельного изделия в 2D и 3D проекциях в соответствии с прилагаемой схемой на закупку с указанием информации об используемых комплектующих и материалов, а также их производителе.

Предложение должно включать развернутую спецификацию мебели с указанием цены единицы каждого наименования оборудования и общей стоимости всего предложения (с НДС) согласно плана-схемы заказчика.

Обязательным условием является предоставление детализированного (с возможностью визуализации и идентифицирования конструктивных элементов), объемного 3D – проекта размещения оборудования в помещении аптеки (минимум 5 видов, на каждую из сторон помещения и рецептурную зону).

Материалы и фурнитура для изготовления мебели: ЛДСП Эггер 18мм., кромка ПВХ 22/1,0, 22/2,0; Петли Blum Clip-top Blumotion с доводчиком; столешница–постформинг толщиной 28мм.

Оборудование должно быть качественным, эргономичным, отвечать санитарно-гигиеническим требованиям для аптек, безопасным в эксплуатации.

Выезд на место для выяснения деталей предложения выполняется за собственный счет организации-изготовителя.

Контактное лицо для разъяснения технических, конструктивных параметров закупаемых товаров (работ, услуг):

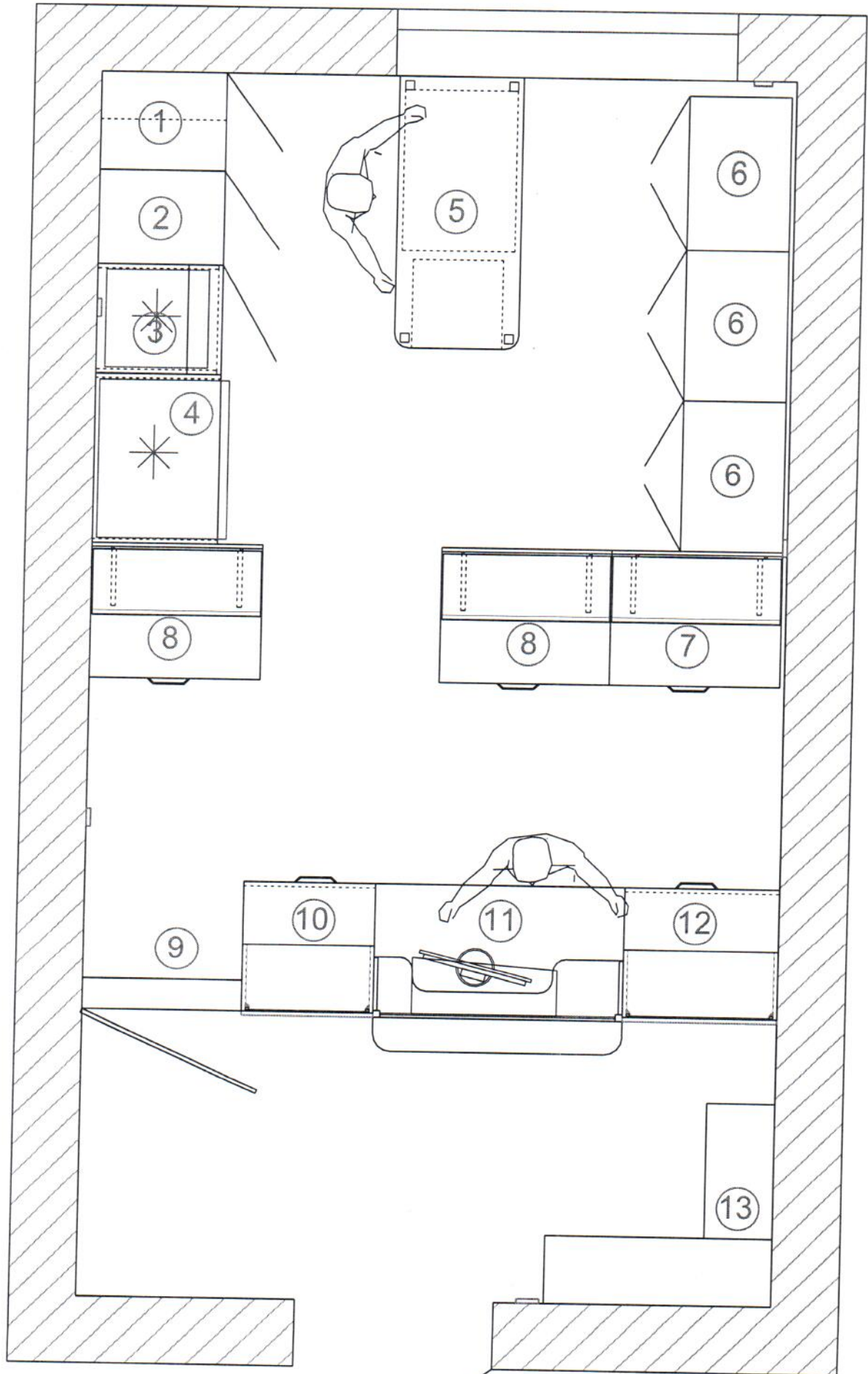
Лахрина Наталья Васильевна (0232) 29-33-59, +375(44) 745-88-89.

Предложения принимаются по факсу (0232)29-20-19, почте 246027 г. Гомель, ул. Мозырская ,16А либо по электронной почте farm@mail.gomel.by в срок до «13» мая 2026 г. до 15.00. Письма, пришедшие после указанного срока, рассмотрению не подлежат.

 Генеральный директор


Л.А.Сапего

Аптека г. Калинковичи



Описание оборудования:

№ п/п	Предмет закупки	Описание	К-во, шт
1	Шкаф для спецодежды 420x550x2400	Каркас ЛДСП 18 мм, ДВП (белый) - задняя стенка, один распашной фасад. Петли Blum с доводчиком (или аналог) не менее 4(четыре) на фасад. Шкаф разделен на 2 (два) отделения перегородкой из ЛДСП толщиной 18 мм. В каждом из отделений размещены одна полка съемная, одна полка для головных уборов, одна полка для обуви и штанга для одежды. ЛДСП 18 мм. Кромка ПВХ 22/1 мм. Аллюминиевые ручки UA 00 337. Опоры регулируемые.	1
2	Шкаф для одежды 420x550x2400	Каркас ЛДСП 18 мм, ДВП (белый) - задняя стенка, один распашной фасад. Петли Blum с доводчиком (или аналог) не менее 4(четыре) на фасад. В шкафу размещены одна полка съемная, одна полка для головных уборов, одна полка для обуви и штанга для одежды. ЛДСП 18 мм. Кромка ПВХ 22/1 мм. Аллюминиевые ручки UA 00 337. Опоры регулируемые.	1
3	Полка для холодильника 490x550x2400	Каркас ЛДСП 18 мм, ДВП (белый) - задняя стенка. Шкаф разделен на 3 (три) отделения. Нижнее отделение два распашных фасада. Петли Blum с доводчиком (или аналог) не менее 2 (двух) на фасад с одной полкой. Среднее отделение – ниша для размещения холодильника. Верхнее отделение для хранения с открытыми полками 2 (две) полки. Кромка ПВХ 22/1 мм. Опоры регулируемые.	1
4	Полка для холодильника 750x550x2400	Каркас и задняя стенка ЛДСП 18 мм. Шкаф разделен на 2 (два) отделения. Нижнее отделение ниша для размещения холодильника, верхнее отделение - металлические стойки с перфорацией для полок со съемными кронштейнами для регулирования высоты с шагом регулировки не более 25мм в количестве 2 (двух) штук. Кромка ПВХ 22/1 мм. Опоры регулируемые.	1
5	Стол с выкатной тумбой 1200x550x850 (с выкатным столом 700x500x750)	Каркас металлический (профильная труба с полимерным покрытием) столешница постформинг 38 мм. Тумба выкатная с 4 (четыре) выдвижными ящиками, верхний ящик закрывается на замок (направляющие полного выдвижения скрытого монтажа с доводчиком (аналог Tandem). Тумба оснащена колесами (4 шт) для удобства передвижения. Тумба изготавливается из ЛДСП 18мм. Для возможности увеличить рабочую поверхность под основным столом предусмотрен дополнительный выкатной стол. Каркас выкатного стола из ЛДСП 18мм, столешница-постформинг, толщина 38 мм. В столе предусмотрена одна полка из ЛДСП 18 мм. Дополнительный стол оснащен колесами (4 шт) для удобства передвижения. Кромка ПВХ 22/1, 40/2 мм. Аллюминиевые ручки. Опоры регулируемые.	1
6	Стеллаж для хранения 670*450*2400	Каркас ЛДСП 18 мм. Задняя стенка ДВП белое. Шкаф разделен на 2 (два) отделения. Верхнее отделение с открытыми полками 4 (четыре) полки, нижнее отделение закрыто двумя распашными фасадами из ЛДСП 18 мм с полками 3 (три) полки. Петли Blum с доводчиком (или аналог) не менее 2 (двух) на фасад. Кромка ПВХ 22/1 мм. Аллюминиевые ручки UA 00 337. Опоры регулируемые.	3
7	Накопитель с шифлядами 750x600x2400мм.	Верх - металлические стойки с перфорацией для полок со съемными кронштейнами для регулирования высоты с шагом регулировки не более 25мм в количестве 3(трех) штук. Низ - направляющие полного выдвижения скрытого монтажа с доводчиком (аналог Tandem). Фасады выдвижных ящиков – 2 (два) верхних - декоративный бумажно-слоистый пластик (лайм или аналог) и 5 (пять) нижние ЛДСП 18мм. Количество выдвижных ящиков – 7(семь) штук, комплектуются перегородками из ЛДСП. Накопитель устанавливается на пластиковых регулируемых опорах высотой не менее 100мм., комплектуется пластиковым цоколем. ЛДСП 18мм, кромка ПВХ 22/1,0. Аллюминиевые ручки UA 00 337. Опоры регулируемые, высотой 100мм.	1
8	Накопитель с шифлядами 750x600x2400мм.	Верх - металлические стойки с перфорацией для полок со съемными кронштейнами для регулирования высоты с шагом регулировки не более 25мм в количестве 3 (трех) штук. Боковая стенка 1 (одна) - стекло закаленное 6 мм, полировка по периметру, металлические держатели. Низ - направляющие полного выдвижения скрытого монтажа с доводчиком (аналог Tandem). Фасады выдвижных ящиков – 2 (два) верхних - декоративный бумажно-слоистый пластик (лайм или аналог) и 5 (пять) нижние ЛДСП 18мм. Количество выдвижных ящиков	2

		– 7(семь) штук, комплектуются перегородками из ЛДСП. Накопитель устанавливается на пластиковых регулируемых опорах высотой не менее 100мм., комплектуется пластиковым цоколем. ЛДСП 18мм, кромка ПВХ 22/1,0. Алюминиевые ручки UA 00 337. Опоры регулируемые, высотой 100мм.	
9	Дверь (700*150*2200)	ЛДСП 18 мм. Лицевая часть изготавливается из Белого глянцевого пластика и декоративного зеленого пластика Lemark (0016 GL) или аналог. Алюминиевая ручка UA 00 337. Запорное устройство.	1
10	Витрина 580x600x2200мм.	Каркас витрины, фасады ящиков выполнены из ЛДСП 18 мм. Подсветка витрины - светодиодная лента (120 диодов на метр в алюминиевом коробе с матовым рассеивателем вертикально с каждой из сторон). Оформление витрины - закаленное стекло толщиной 5мм с полировкой по периметру на лицевой части; полки - закаленное стекло толщиной 6мм с полировкой по периметру в количестве 6 (шесть) шт; Нижняя часть - 3 (три) выдвижных ящика с центральной перегородкой из ЛДСП на направляющих скрытого монтажа полного выдвижения с доводчиком (GTV аналог Tandem), которые комплектуются перегородками из вспененного ПВХ, с возможностью передвижения этих перегородок по ящику. Лицевая часть витрины изготавливается из Белого глянцевого пластика и декоративного зеленого пластика Лайм Lemark (0016 GL) или аналог. Цоколь съемный, алюминий. Светодиодный светильник, выполненный на основе алюминиевого профиля со светорассеивающим экраном из матового ПВХ, встраивается в наружную часть фасада. Алюминиевые ручки UA 00 337, ЛДСП 18мм, кромка: ПВХ 22/1,0. Установлен трансформатор. Алюминиевые ручки UA 00 337, алюминий. Кромка ПВХ 22/1. Опоры регулируемые, высотой 100мм.	1
11	Кассовая стойка 1100*750*1950	Рассчитана на 1 рабочее место. Конструкция кассовой стойки состоит из нижней части и верхней части. Верхняя часть представляет собой стеклянную и металлическую конструкцию: закаленное стекло 6 мм (фронтальное), труба профильная сечением 30*30). Нижняя часть разделена стойкой из ЛДСП 18 мм. на две части. Одна из частей представляет собой - один выдвижный ящик, вторая из частей представляет собой тумбу с открытой нишей ,выдвижным ящиком на замке и с выдвижной полкой для установки принтера.. Двойная столешница изготавливается из постформинга, в верхней столешнице фрезеровка под монитор. Выдвижные ящики оснащены направляющими скрытого монтажа полного выдвижения с системой плавного закрывания GTV. В столешницах имеются пропуски для кабеля. Касса укомплектована подвижной полкой для монитора трапецевидной формы. Лицевая часть кассы изготавливается из Белого глянцевого пластика и декоративного зеленого пластика Lemark 0016 GL. Также на лицевой части размещена глянцевая белая панель, к которой закреплено стекло толщиной 5 мм с фрезеровкой логотипа и полосы по периметру стекла. Логотип и полоса по периметру должны светиться. Светодиодный светильник, выполненный на основе алюминиевого профиля со светорассеивающим экраном из матового ПВХ, встраивается в наружную часть фасада. Установлен трансформатор. На кассе расположена полочка для сумок из зеленого глянцевого пластика. Цоколь съемный, алюминий. Алюминиевые ручки UA 00 337, алюминий. Кромка ПВХ 22/1, 42/2.	1
12	Витрина 680x600x2200мм.	Каркас витрины, фасады ящиков выполнены из ЛДСП 18 мм. Подсветка витрины - светодиодная лента (120 диодов на метр в алюминиевом коробе с матовым рассеивателем вертикально с каждой из сторон). Оформление витрины - закаленное стекло толщиной 5мм с полировкой по периметру на лицевой части; полки - закаленное стекло толщиной 6мм с полировкой по периметру в количестве 6 (шесть) шт; Нижняя часть - 3 (три) выдвижных ящика с центральной перегородкой из ЛДСП на направляющих скрытого монтажа полного выдвижения с доводчиком (GTV аналог Tandem), которые комплектуются перегородками из вспененного ПВХ, с возможностью передвижения этих перегородок по ящику. Лицевая часть витрины изготавливается из Белого глянцевого пластика и декоративного зеленого пластика Лайм Lemark (0016 GL) или аналог. Цоколь съемный, алюминий. Светодиодный светильник, выполненный на основе алюминиевого профиля со светорассеивающим экраном из матового ПВХ, встраивается в наружную часть фасада. Алюминиевые ручки UA 00 337, ЛДСП 18мм, кромка: ПВХ 22/1,0. Установлен трансформатор. Алюминиевые ручки UA 00 337, алюминий. Кромка ПВХ 22/1. Опоры регулируемые, высотой 100мм.	1
13	Витрина-купе угловая	Конструкция состоит из 2 (двух), соединенных между собой блоков. Верх - полки выполнены из закаленного стекла толщиной 6 мм монтируются на съемных	1

(900*1000*2200)	<p>кронштейнах. Предусмотрено 12 (двенадцать) переставных стеклянных полок. В нижней части – 2 (два) накопителя с выдвижными ящиками на направляющих полного выдвижения скрытого монтажа с доводчиком GTV (ВСЕ ЗАМКИ В НИЖНЕЙ ЧАСТИ ВИТРИН ОТКРЫВАЮТСЯ ОДНИМ КЛЮЧОМ), Фасады облицованы комбинированным глянцевым пластиком (белый и лайм Lemark 0016 GL). Предусмотрена система из 4 (четыре) раздвижных полированных, стеклянных, закаленных дверок с отверстиями под ручки, установленных на специализированную алюминиевую безрамочную конструкцию, оборудованных антивандальным замком. Цоколь съемный, алюминий.</p> <p>Светодиодный светильник, выполненный на основе алюминиевого профиля со светорассеивающим экраном из матового ПВХ, встраивается в боковые стенки витрины. Установлен трансформатор.</p> <p>Алюминиевые ручки UA 00 337. ЛДСП 18 мм. Кромка ПВХ 22/1 мм.</p>
-----------------	--

Обязательно участие в разработке дизайн проекта.

Оборудование должно быть качественным, эргономичным, отвечать санитарно-гигиеническим требованиям для аптек, безопасным в эксплуатации, учитывать производственно-технологический характер использования, иметь современный дизайн. Должна быть обеспечена быстрота доступа к различным элементам оборудования при проведении санитарной обработки. Все замки дверей из ЛДСП и пластика открываются ОДНИМ КЛЮЧОМ. Все стекло должно быть полированным по периметру и закаленным. Ручки для оснащения дверей – UA 00-337, материал – алюминий.