

МІНІСТЭРСТВА АХОВЫ ЗДАРОЎЯ  
РЭСПУБЛІКІ БЕЛАРУСЬ  
ГОМЕЛЬСКАЕ  
ГАНДЛЁВА-ВЫТВОРЧАЕ  
РЭСПУБЛІКАНСКАЕ  
УНІТАРНАЕ ПРАДПРЫЕМСТВА  
«ФАРМАЦЫЯ»  
246027 г. Гомель, вул. Мазырская, 16А  
Факс: 29-20-19; Email: farm@mail.gomel.by

МИНИСТЕРСТВО ЗДРАВООХРАНЕНИЯ  
РЕСПУБЛИКИ БЕЛАРУСЬ  
ГОМЕЛЬСКОЕ  
ТОРГОВО-ПРОИЗВОДСТВЕННОЕ  
РЕСПУБЛИКАНСКОЕ  
УНИТАРНОЕ ПРЕДПРИЯТИЕ  
«ФАРМАЦИЯ»  
246027 г. Гомель, ул. Мозырская, 16А  
Факс: 29-20-19; Email: farm@mail.gomel.by

Генеральный директор	29-27-77
Заместитель генерального директора	29-23-00
Приёмная	29-20-19
Отдел организации медснабжения	29-21-98
Отдел маркетинга и внешнеэкономических отношений	29-22-16
Отдел организации бухгалтерского учёта, отчётности и контроля	29-23-89

04.06.2026 №10-07/2776

Руководителю организации

В целях изучения конъюнктуры рынка услуг строительных организаций и заключения договора на проведение ремонтно-строительных работ по объекту: «Текущий ремонт помещения аптеки №209/2 по адресу: г. Гомель, ул.Ильича, 288», Гомельское УП «Фармация» (246027, г.Гомель, ул.Мозырская,16А) предлагает в срок до 15.00 08 июня 2026г. направить в адрес нашего предприятия коммерческое предложение на выполнение указанных ремонтно-строительных работ.

Перечень и объемы работ указаны в дефектном акте (прилагается).

Коммерческое предложение должно содержать следующую информацию: наименование и реквизиты подрядчика, заверенные копии регистрационных и разрешительных документов на заказываемые виды работ, общая стоимость работ по объекту, сметный расчет с учетом всех налогов и сборов, потребность и размер аванса, срок (продолжительность) выполнения работ, гарантийные обязательства.

По вопросам уточнения заказа обращаться: начальник отдела технической эксплуатации и ремонтно-строительных работ Позняков Игорь Алексеевич, ведущий специалист-строитель Пинчук Владимир Михайлович – (0232) 29-24-54, факс: 29-20-19, email: farm@mail.gomel.by.

Информация по данной закупке также размещена на сайте Гомельского УП «Фармация», расположенного по адресу: gomelpharm.by (раздел «Партнёрам» / «Закупки для нужд Гомельского УП «Фармация» за счет собственных средств»).

Заместитель генерального директора

В.А. Крюк

Гомельское УП "Фармация"

(наименование организации)

Код по ОКУД

[Empty box for OKUD code]

УТВЕРЖДАЮ

Заместитель ген. директора  
(должность служащего)



(подпись)

Крюк В.А.  
(инициалы, фамилия)

2026 г.

ДЕФЕКТНЫЙ АКТ

№ 814

Комиссия, образованная в соответствии с приказом № 2 от "25" мая 2026 г.

в составе:

председателя комиссии	Начальник техотдела	Позняков И.А.
членов комиссии:	Ведущий инженер-строитель	Пинчук В.М.
	Инженер-энергетик	Пехота В.В.
	Ведущий инженер технадзора	Белецкий И.А.

(должность служащего)

(инициалы, фамилия)

составила настоящий акт о том, что в результате обследования объекта

Объект: ТЕКУЩИЙ РЕМОНТ ПОМЕЩЕНИЯ АПТЕКИ №209/2; Часть объекта: ТЕКУЩИЙ РЕМОНТ ПОМЕЩЕНИЯ АПТЕКИ

(наименование объекта)

установлено, что необходимо проведение текущего ремонта, для соответствия помещения санитарно-эпидемиологическим требованиям к помещению обслуживающим фармацевтическую деятельность

(описание дефектов, их местонахождение, объем)

Комиссией установлено наличие стесненных и усложненных условий производства работ, которые характеризуются следующими факторами:

Нет 1,2 Ремонтные работы в экстремальных условиях

(перечень факторов)

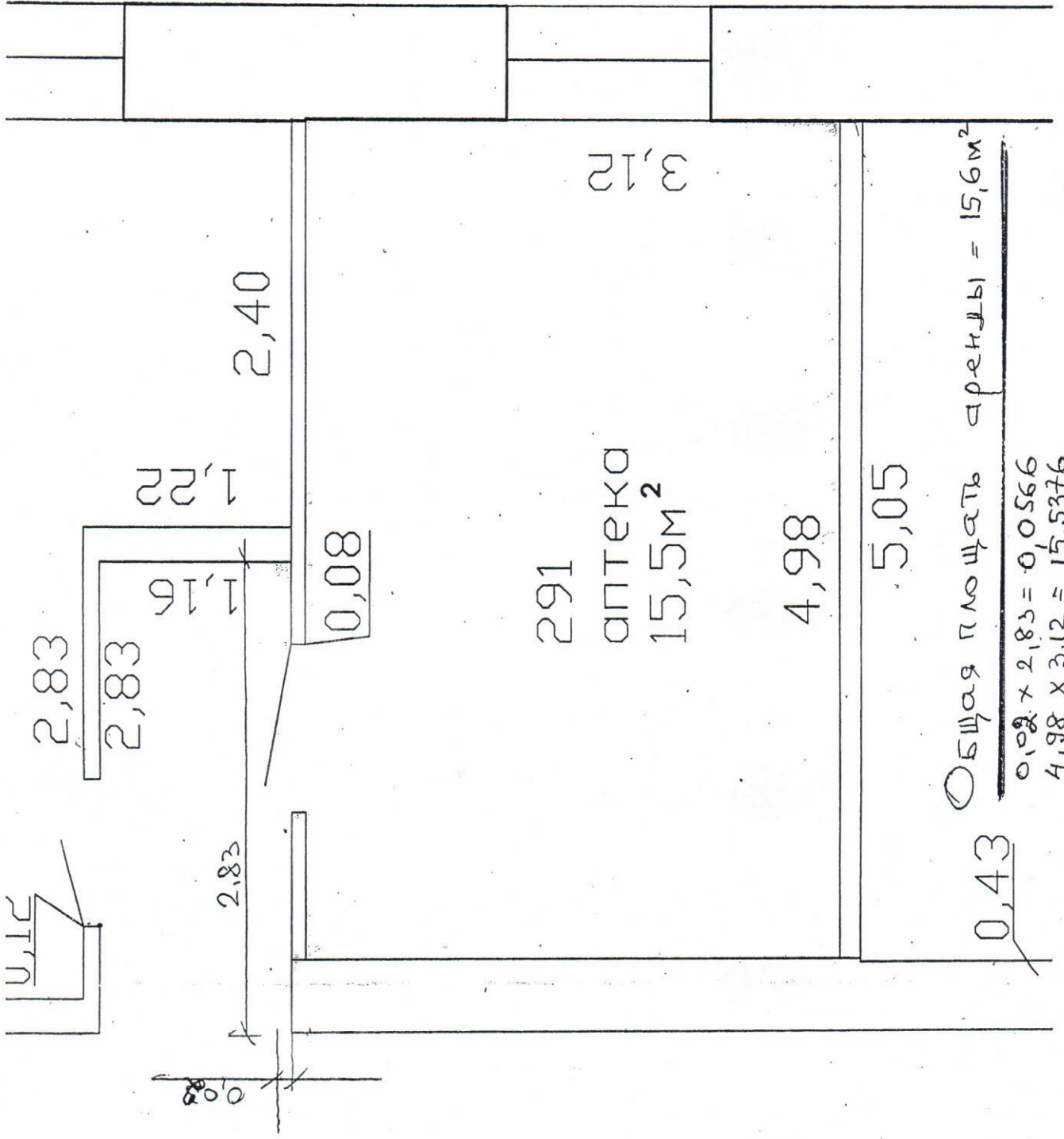
Работы следует производить с применением следующих механизмов: грузоподъемники, штурвалы, компрессоры, лестницы отбойные, пилы, средства малой механизации.

(грузоподъемные механизмы, люльки электрические, автовышки)

Другие сведения, учитываемые при определении стоимости работ

Адрес объекта г. Гомель, ул. Ильича 88

Дата начала разработки сметной документации		01.05.2026
Дата начала выполнения строительных, специальных, монтажных, пусконаладочных работ		Июнь 2026г.
Продолжительность выполнения строительных, специальных, монтажных, пусконаладочных работ		1
Председатель комиссии	Начальник техотдела	Позняков И.А.
Члены комиссии	Ведущий инженер-строитель	Пинчук В.М.
	Инженер-энергетик	Пехота В.В.
	Ведущий инженер технадзора	Белецкий И.А.



Примерный (укрупненный) перечень видов строительно-монтажных работ

№ п/п	Виды выполняемых строительно-монтажных работ	Единица измерения	Количество	Примечание
1	2	3	4	5
	<b>Ж Раздел 1</b>			
1	РАЗБОРКА ДЕРЕВЯННЫХ ПЛИНТУСОВ И ИЗ ПЛАСТМАССОВЫХ МАТЕРИАЛОВ	100 М РАЗБИРАЕМ	0,15	E57-3-1
2	РАЗБОРКА ПОКРЫТИЙ ПОЛОВ ИЗ ЩИТОВОГО ПАРКЕТА	100 М2 РАЗБИРАЕМ	0,16	E57-2-2
3	УСТРОЙСТВО ЦЕМЕНТНО-ПЕСЧАНЫХ СТЯЖЕК ТОЛЩИНОЙ 20 ММ ПО БЕТОННОМУ ОСНОВАНИЮ	100 М2	0,16	E11-11-11
4	УСТРОЙСТВО САМОНИВЕЛИРУЮЩИХСЯ СТЯЖЕК ПО ЖЕЛЕЗОБЕТОННЫМ КОНСТРУКЦИЯМ ТОЛЩИНОЙ 5 ММ	100 М2	0,16	E11-66-1
5	УСТРОЙСТВО ПОКРЫТИЙ ПОЛОВ ПЛИТАМИ ПОВЫШЕННОЙ ПРОЧНОСТИ ИЗ КЕРАМОГРАНИТА РАЗМЕРОМ 600 X 600 ММ	100 М2	0,16	E11-114-1
6	УСТРОЙСТВО ПЛИНТУСОВ ИЗ ПЛИТОК КЕРАМОГРАНИТНЫХ	100 М	0,15	E11-39-6
7	РАЗБОРКА КЛАДКИ ПРОСТЫХ СТЕН ИЗ КИРПИЧА С ОЧИСТКОЙ	10 М3	0,002	E53-3-1
8	СНЯТИЕ ДВЕРНЫХ ПОЛОТЕН	100 М2 ПОЛОТЕН	0,018	E56-19-1
9	ДЕМОНТАЖ ДВЕРНЫХ КОРОБОК В КАМЕННЫХ СТЕНАХ С ВЫЛАМЫВАНИЕМ ЧЕТВЕРТЕЙ В КЛАДКЕ	100 ШТ.	0,01	E56-18-2
10	РЕМОНТ ШТУКАТУРКИ ВНУТРЕННИХ СТЕН ПО КАМНЮ И БЕТОНУ ЦЕМЕНТНО-ИЗВЕСТКОВЫМ РАСТВОРОМ ПЛОЩАДЬЮ ДО 1 М2 ТОЛЩИНОЙ СЛОЯ ДО 20 ММ	100 М2	0,09	E61-2-7
11	СПЛОШНОЕ ВЫРАВНИВАНИЕ ШТУКАТУРКИ СТЕН ПОЛИМЕРЦЕМЕНТНЫМ РАСТВОРОМ ПРИ ТОЛЩИНЕ НАМЕТА ДО 10 ММ	100 М2	0,361	E61-1-4
12	РЕМОНТ ШТУКАТУРКИ ПРЯМОЛИНЕЙНЫХ ОТКОСОВ ВНУТРИ ЗДАНИЯ ПО КАМНЮ И БЕТОНУ ЦЕМЕНТНО-ИЗВЕСТКОВЫМ РАСТВОРОМ	100 М2	0,005	E61-7-1
13	УЛУЧШЕННАЯ ОКРАСКА СТЕН ВНУТРИ ПОМЕЩЕНИЙ АКРИЛОВЫМИ СОСТАВАМИ С ПОЛНОЙ ПОДГОТОВКОЙ ПОВЕРХНОСТИ ПО СБОРНЫМ КОНСТРУКЦИЯМ	100 М2	0,458	E15-314-2
14	ПОКРЫТИЕ СТЕН МАСЛЯНЫМИ И СПИРТОВЫМИ ЛАКАМИ ПО ОКРАШИВАЕМОЙ ИЛИ ОГРУНТОВАННОЙ ПОВЕРХНОСТИ ЗА 2 РАЗА	100 М2 ОКРАШИВА	0,458	E15-176-8
15	ПРОБИВКА БОРОЗД В КИРПИЧНЫХ СТЕНАХ ДЛЯ УСТРОЙСТВА ЭЛЕКТРОПРОВОДКИ	100 М	0,2	E69-5-2
16	ТРУБА В ГОТОВЫХ БОРОЗДАХ И ПЕРЕКРЫТИЯХ, ДИАМЕТР ТРУБЫ ДО 25 ММ	100 М	0,2	Ц10-900-1
17	ДЕМОНТАЖ ПОДВЕСНОГО ПОТОЛКА НА МЕТАЛЛИЧЕСКОМ КАРКАСЕ С ЗАПОЛНЕНИЕМ ПЛИТАМИ МИНЕРАЛОВОЛОКНИСТЫМИ С ЯЧЕЙКОЙ 600 X 600 ММ	100 М2 ПОВЕРХНОС	0,16	E34-140-1
18	УСТРОЙСТВО ПОДВЕСНОГО ПОТОЛКА НА МЕТАЛЛИЧЕСКОМ КАРКАСЕ С ЗАПОЛНЕНИЕМ ПЛИТАМИ МИНЕРАЛОВОЛОКНИСТЫМИ С ЯЧЕЙКОЙ 600 X 600 ММ	100 М2 ПОВЕРХНОС	0,16	E34-140-1
19	УСТАНОВКА ПРИСТЕННОГО ПРОФИЛЯ ПРИ УСТРОЙСТВЕ ПОДВЕСНОГО ЯЧЕИСТОГО ПОТОЛКА	100 М	0,15	E34-144-1

	ТИПА "ЛЮКСАЛОН"			
20	ОКРАСКА МАСЛЯНЫМИ СОСТАВАМИ РАНЕЕ ОКРАШЕННЫХ ПОВЕРХНОСТЕЙ РАДИАТОРОВ И РЕБРИСТЫХ ТРУБ ОТОПЛЕНИЯ ЗА 2 РАЗА	100 М2	0,015	E62-35-2
21	ОКРАСКА МАСЛЯНЫМИ СОСТАВАМИ РАНЕЕ ОКРАШЕННЫХ ПОВЕРХНОСТЕЙ СТАЛЬНЫХ ТРУБ ЗА 2 РАЗА	100 М2	0,025	E62-34-2
22	УСТАНОВКА ДВЕРНЫХ БЛОКОВ ИЗ ПВХ ВО ВНУТРЕННИХ ДВЕРНЫХ ПРОЕМАХ И В ПЕРЕГОРОДКАХ В КИРПИЧНЫХ СТЕНАХ ПРИ ПЛОЩАДИ ПРОЕМА ДО 3 М2	100 М2 ПРОЕМОВ	0,0187	E10-237-7
23	ГЕРМЕТИЗАЦИЯ МЕСТ ПРИМЫКАНИЯ ОКОННЫХ (ДВЕРНЫХ БАЛКОННЫХ) БЛОКОВ К КИРПИЧНЫМ СТЕНАМ ПОЛИУРЕТАНОВОЙ ПЕНОЙ	100 М	0,05	E10-116-1
24	УСТАНОВКА НАЛИЧНИКА ИЗ ПВХ	100 М	0,05	E10-264-1
25	ДЕМОНТАЖ КАБЕЛЬ-КАНАЛЫ ПВХ, СЕЧЕНИЕ ДО 25 X 25 ММ	100 М	0,15	Ц8-423-2
26	ДЕМОНТАЖ ВЫКЛЮЧАТЕЛЕЙ И РОЗЕТОК	100 ШТ.	0,07	E67-7-1
27	ДЕМОНТАЖ СВЕТИЛЬНИКОВ ДЛЯ ЛЮМИНЕСЦЕНТНЫХ ЛАМП	100 ШТ.	0,05	E67-7-5
28	ДЕМОНТАЖ КАБЕЛЯ	100 М	0,25	E67-6-1
29	КАБЕЛЬ ТРЕХ-ПЯТИЖИЛЬНЫЙ СЕЧЕНИЕМ ЖИЛЫ ДО 6 ММ2 В ПРОЛОЖЕННЫХ ТРУБАХ, КОРОБАХ (КАБЕЛЬ-КАНАЛАХ)	100 М	0,28	Ц8-912-1
30	КОРОБКА КАБЕЛЬНАЯ СОЕДИНИТЕЛЬНАЯ ИЛИ РАЗВЕТВИТЕЛЬНАЯ	10 ШТ.	0,5	Ц10-349-4
31	ПРОБИВКА ГНЕЗД В КИРПИЧНЫХ СТЕНАХ РАЗМЕРОМ СТОРОН 130 ММ	100 ГНЕЗД	0,13	E69-4-1
32	РОЗЕТКА ШТЕПСЕЛЬНАЯ УТОПЛЕННОГО ТИПА ПРИ СКРЫТОЙ ПРОВОДКЕ С КРЕПЛЕНИЕМ ВЯЖУЩИМИ РАСТВОРАМИ	100 ШТ.	0,11	Ц8-591-901
33	ВЫКЛЮЧАТЕЛЬ ОДНОКЛАВИШНЫЙ УТОПЛЕННОГО ТИПА ПРИ СКРЫТОЙ ПРОВОДКЕ С КРЕПЛЕНИЕМ ВЯЖУЩИМИ РАСТВОРАМИ	100 ШТ.	0,01	Ц8-591-201
34	ВЫКЛЮЧАТЕЛЬ ДВУХКЛАВИШНЫЙ УТОПЛЕННОГО ТИПА ПРИ СКРЫТОЙ ПРОВОДКЕ С КРЕПЛЕНИЕМ ВЯЖУЩИМИ РАСТВОРАМИ	100 ШТ.	0,01	Ц8-591-501
35	СВЕТИЛЬНИК В ПОДВЕСНЫХ ПОТОЛКАХ	100 ШТ.	0,07	Ц8-593-20
36	ПРОВОДНИК ЗАЗЕМЛЯЮЩИЙ ИЗ МЕДНОГО ИЗОЛИРОВАННОГО ПРОВОДА СЕЧЕНИЕМ 25 ММ2, ОТКРЫТО ПО СТРОИТЕЛЬНЫМ ОСНОВАНИЯМ	100 М	0,1	Ц8-472-10
37	ДЕМОНТАЖ АВТОМАТ ОДНО-, ДВУХ-, ТРЕХПОЛЮСНЫЙ, УСТАНОВЛИВАЕМЫЙ НА КОНСТРУКЦИИ НА СТЕНЕ ИЛИ КОЛОННЕ, ТОК ДО 25 А	ШТ.	3	Ц8-526-1
38	АВТОМАТ ОДНО-, ДВУХ-, ТРЕХПОЛЮСНЫЙ, УСТАНОВЛИВАЕМЫЙ НА КОНСТРУКЦИИ НА СТЕНЕ ИЛИ КОЛОННЕ, ТОК ДО 25 А	ШТ.	3	Ц8-526-1

Составил

Ведущий инженер  
технадзора

(должность служащего)

(подпись)

Белецкий И.А.

(инициалы, фамилия)

" 27 " мая 20 26.